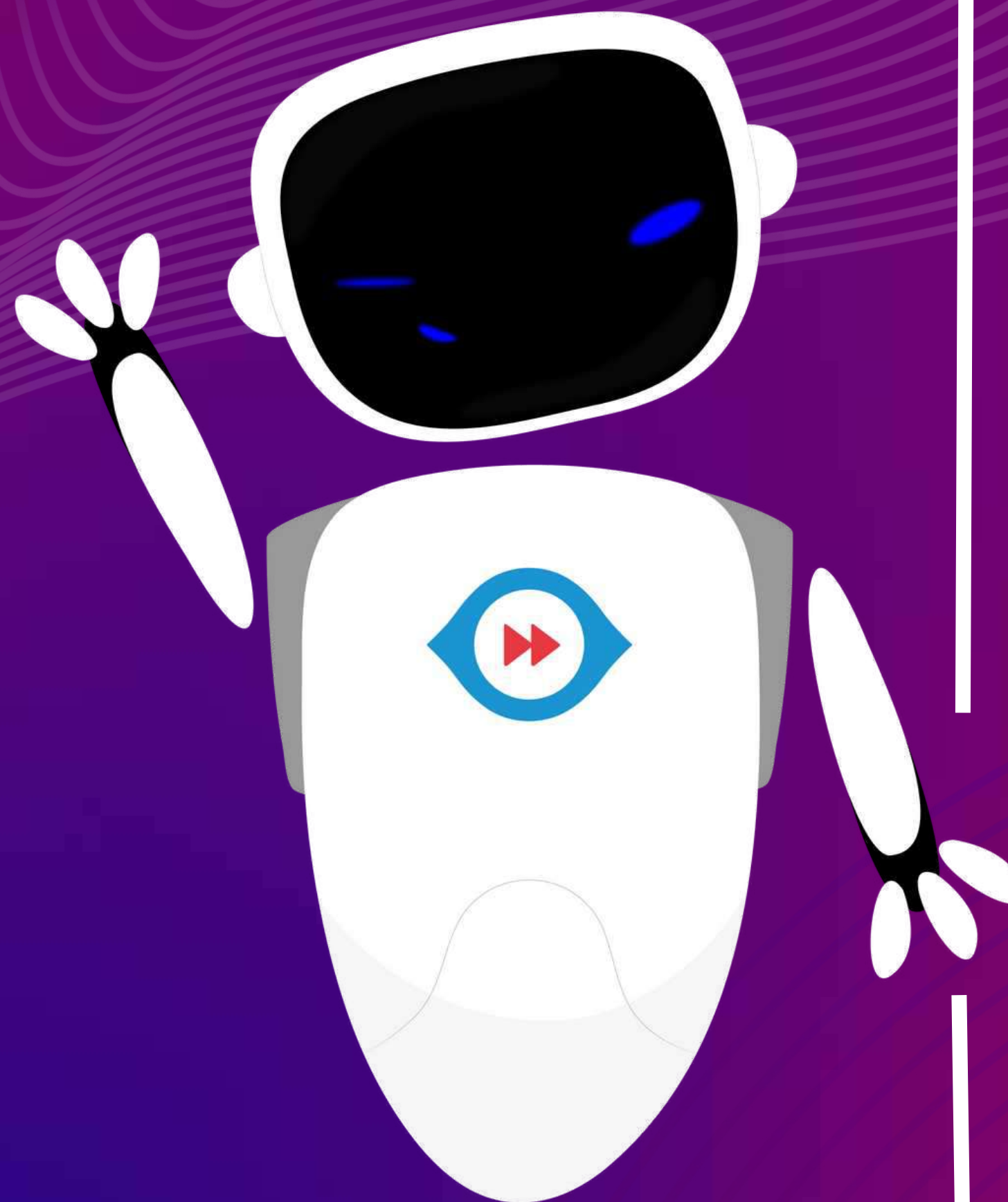




# STARTUP BOOK SEED GOV



DESENVOLVIMENTO  
ECONÔMICO



**MINAS  
GERAIS**

GOVERNO  
DIFERENTE.  
ESTADO  
EFICIENTE.



# Sumário

3. Resultados anteriores
4. Parceiros do programa
5. Objetivos do Seed Gov
6. Temáticas
7. 2maths
8. 4mti
9. Acordos Brasil
10. Agilizamed Francisco Beltrão
11. Apoie 1 atleta
12. Appia Tech
13. AXOL Engenharia
14. AZO Cuidados
15. beGREEN2TRAVEL
16. beNuvem
17. Beyond Mining
18. BillApp
19. BioEdTech
20. Brickup
21. Buskar.me
22. Calenda
23. Clean Water
24. Control Flux
25. Coodesh
26. Coolaborativa
27. CUBOPLACE
28. Delivery das Favelas
29. Deskmy
30. Dextro Marketing
31. Digital Grid
32. EcoCash
33. Ecomilhas
34. Econvênios
35. Encore Saúde
36. EnvironBIT
37. Epsilon Automação
38. Farmly
39. FazGame
40. Fintax Safe
41. fw&hw sistemas
42. Gamefic Tecnologia Ltda
43. GDash
44. GEESUL
45. GOIN
46. Gran Arthurium
47. H3AVEN
48. Harpia Harpyja
49. Hostoo
50. Hedro
51. Hirashima Tecnologia e Inovação
52. iDelta 4.0
53. Inova Law Design
54. InUP Contabilidade & Finanças
55. itour Brasil
56. IVARE - Soluções e IA
57. IViJur
58. Laila Health
59. LiaMarinha
60. M&M Soluções
61. M3 Lending
62. MASSALAS
63. Metrôpole 4
64. Mobeware Soluções Inteligentes
65. Moov
66. Nubbi
67. OrçaAqui
68. Out
69. ParkOff
70. Partilhei!
71. PIAGAM
72. PowerOfData
73. Prontuei
74. Q21 Odonto
75. QualityHub
76. Qeslo Softwares
77. RD Tecnologia e Mobilidade
78. Reachr
79. RLV Tecnologia
80. Rotulus Psicologia Criminal
81. SafeHouse
82. Saúde Agora
83. Sinaliza
84. SL Empresarial
85. Sinótico Sistemas
86. Smart Tour Brasil
87. Smartis
88. SocialED - Educação Inclusiva
89. Salas e Salões
90. Solar Bot
91. Smart How
92. Tangram Educação Financeira
93. TEC PEÇAS
94. TerraQ
95. Territorius
96. THOD
97. To TLK marketing
98. ToGov
99. TrendPrix
100. Turbine Text
101. UP Estate
102. Update Data LTDA
103. Valor Crucial Treinamentos
104. Vent
105. Verde Drone
106. VOCA
107. WeConecta
108. Wellbe
109. Whywaste Brasil
110. Zapt Tech



# Resultados das edições anteriores

2013-2022



**240 STARTUPS  
PARTICIPANTES**



**62,8% DE  
SOBREVIVÊNCIA**



**R\$159.6 MI  
DE FATURAMENTO**



**R\$ 344.1 MI DE  
INVESTIMENTO  
ATRAÍDO**



# Parceiros na execução do Seed Gov



**Instituto de inovação para impulsionar pessoas e negócios, com foco em resultados de impacto por meio de métodos ágeis e tecnologia.**



**Fundação de Amparo à Pesquisa do Estado de Minas Gerais, uma instituição pública que tem como objetivo apoiar e fomentar a pesquisa científica e tecnológica no Estado.**



**Programa reconhecido no ecossistema com uma nova visão de impacto e resultados diretos para o Estado.**



# Objetivos do Seed Gov

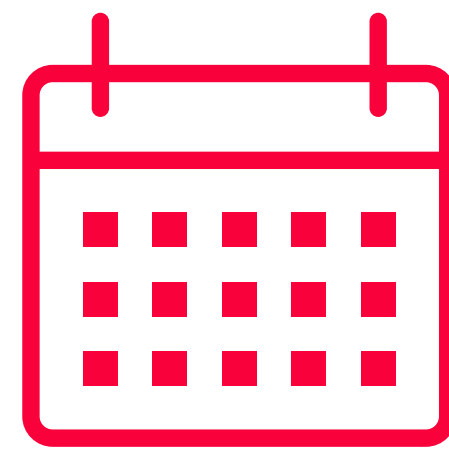
Desenvolver negócios de alto impacto e potencial de crescimento.



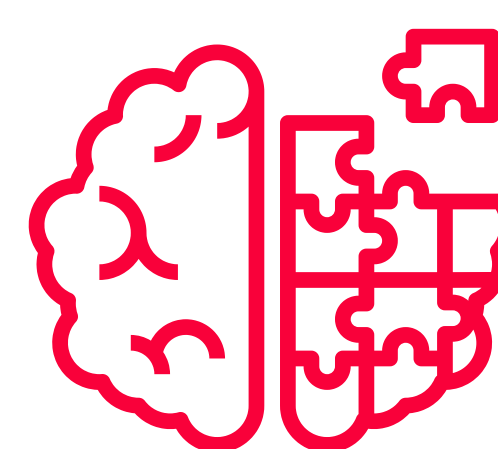
**110 STARTUPS  
ACELERADAS**



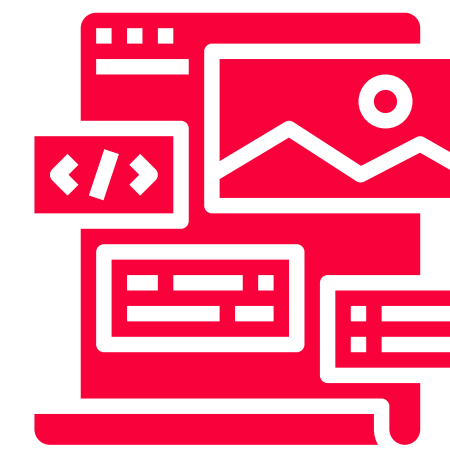
**100K  
EQUITY FREE**



**6 MESES  
HÍBRIDOS**



**56 STARTUPS  
NA TEMÁTICA I**



**54 STARTUPS  
NA TEMÁTICA II**



# Temáticas

## Desafios Públicos

Esta temática visa resolver desafios da Administração Pública do Estado de Minas Gerais. Para garantir uma abordagem coerente e eficaz, os desafios públicos nortearam o processo de seleção das startups e permanecem como foco central durante a etapa de aceleração dos projetos inscritos nesta temática.

## Desafios Livres

Nesta temática são selecionadas startups com base nas diretrizes fundamentais de fomento à inovação tecnológica, para o desenvolvimento de soluções tecnológicas com tema livre. Nessa temática também temos startups que não pleiteiam recursos financeiros, mas participam do processo de aceleração.

[Consulte todos os desafios](#) →



Imagine uma cidade onde os líderes municipais têm uma visão clara, baseada em dados concretos, para tomar decisões que transformam a qualidade de vida de todos os cidadãos. Apresentamos a Invest.Gov, solução inovadora de plataforma de dados para autoridades municipais. Oferecemos uma visão em tempo real e detalhada das dinâmicas urbanas. Com o nosso SaaS, os conselheiros municipais podem tomar decisões informadas para otimizar a gestão urbana e melhorar a qualidade do ambiente, alocar recursos eficientemente e criar cidades mais sustentáveis. Identifique gargalos e oportunidades de desenvolvimento. A nossa plataforma intuitiva e análises acionáveis capacitam os líderes a moldar o futuro das suas comunidades com confiança. Junte-se a nós na revolução do planeamento urbano, onde os dados se transformam em ações significativas. Vamos construir cidades inteligentes, juntos.

## Modelo de negócios

SAAS, Consultoria, Freemium

## Área de atuação

Dados

## Cidade e estado

Belo Horizonte - MG

## Captação

Sem captação

## Temática I

Desafio 37 - SEDE

Como gerar inteligência e recomendações para políticas de desenvolvimento econômico a partir de dados de logística, infraestrutura, comércio nacional e internacional, qualificação profissional, dentre outros?

**CLIQUE PARA ACESSAR**





# 4mti Soluções



A 4mti é uma startup inovadora que tem como objetivo gerar resultados e transformar processos empresariais através do desenvolvimento de soluções e sistemas criativos de coleta, armazenamento, organização e disponibilização de grandes volumes de dados.

Integram nosso portfólio, o internacionalmente premiado sistema de Big Data para dados públicos, Diagnóstico Público ([www.diagnosticopublico.com](http://www.diagnosticopublico.com)), o ERP Cotz! ([www.cotz.com.br](http://www.cotz.com.br)), a ferramenta de coleta de dados DataSelf ([www.dataself.com.br](http://www.dataself.com.br))

## Modelo de negócios

SAAS, Consultoria

## Área de atuação

Dados

## Cidade e estado

Belo Horizonte - MG

## Captação

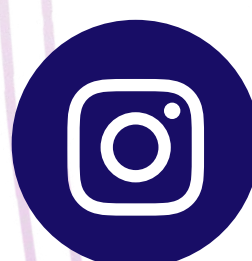
Sem captação

## Temática I

### Desafio 7 - FAPEMIG

Como simplificar o processo de análise do passivo de prestação de contas financeira relativa aos convênios de saída encerrados de financiamento à pesquisa celebrados pela FAPEMIG?

**CLIQUE PARA ACESSAR**





# ACORDOS BRASIL

Acordos online com inteligência artificial.

Ferramenta ideal para entes públicos, empresas e advogados.



## Modelo de negócios

SAAS, Licença de uso

## Área de atuação

Jurídico

## Cidade e estado

Passo Fundo - RS

## Captação

De R\$100 mil a R\$500 mil

## Temática I

### Desafio 3 - COHAB MINAS

Como podemos otimizar e tornar mais tecnológico o processo de regularização?

CLIQUE PARA ACESSAR



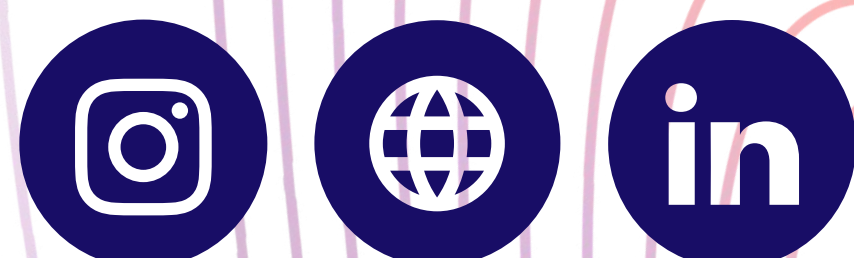


# AgilizaMed

Reduzimos as filas para consultas com médicos especialistas, conectando o médico da UBS com o especialista, eles trocam as informações sobre o paciente e definem a melhor conduta. Mantemos nas UBS os casos mais simples e encaminhamos para consulta presencial apenas aqueles que realmente necessitem.



**CLIQUE PARA ACESSAR**



## **Modelo de negócios**

Serviço por demanda

## **Cidade e estado**

Francisco Beltrão - PR

## **Área de atuação**

Saúde

## **Captação**

Sem captação

**Temática II**

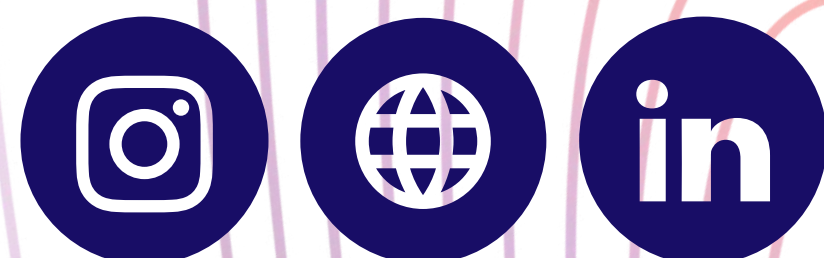


# Apoie 1 atleta

A A1A (Apoie 1 Atleta) é a maior comunidade colaborativa de apoio ao esporte no Brasil. Somos o coração pulsante que conecta pessoas e marcas à atletas determinados. No DNA da A1A está a missão de criar pontes entre quem sonha em correr mais rápido, saltar mais alto, e aqueles que acreditam e investem nesses sonhos. Aqui, cada meta alcançada é celebrada como uma vitória coletiva. Somos o grito da torcida, a força por trás de cada treino e a emoção compartilhada do pódio.



**CLIQUE PARA ACESSAR**



## Modelo de negócios

SAAS

## Cidade e estado

Belo Horizonte - MG

## Área de atuação

Esporte

## Captação

De R\$ 0 a R\$ 50 mil

## Temática II



# Appia Tech



A Appia Tech tem a ambição de melhorar a conexão entre pessoas e edificações, traduzindo desafios de mercado da construção civil em soluções. experiência, aprendemos Por meio de um software aliado a tecnologia BIM e IA, simplificamos licenciamentos, otimizamos fluxos de trabalho, acelerando processos e aumentando eficiência. Além disso, também aprimoramos a interação, comunicação e usabilidade dos usuários com as edificações.

## Modelo de negócios

SAAS, Consultoria

## Área de atuação

Construção Civil

## Cidade e estado

Belo Horizonte - MG

## Captação

Acima de R\$1 milhão

## Temática I

### Desafio 3 - COHAB MINAS

Como podemos otimizar e tornar mais tecnológico o processo de regularização?

### Desafio 49 - SEPLAG

Como fazer o mapeamento indoor dos prédios que compõem a Cidade Administrativa do Estado de Minas Gerais (CAMG), reduzindo o tempo na localização dos órgãos e entidades, bem como pontos de interesse existentes no complexo?

**CLIQUE PARA ACESSAR**





# AXOL Engenharia



A AXOL Engenharia é uma empresa que desenvolve soluções para o mercado de gestão de manutenção e monitoramento de transformadores imersos em líquido isolante, em formato de plataforma de softwares como serviço, plataforma SaaS (software as a service). A equipe da AXOL possui profissionais com mais de 20 anos de experiência em gestão de ativos e em tecnologia da informação (TI), oferecendo soluções para o monitoramento de transformadores com alto valor agregado.

## Modelo de negócios

SAAS

## Área de atuação

Energia

## Cidade e estado

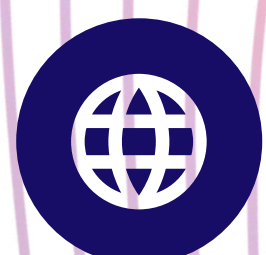
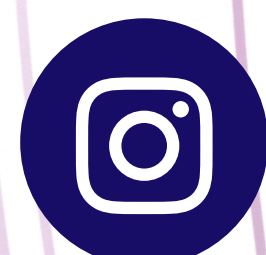
Conselheiro Lafaiete - MG

## Captação

De R\$100 mil a R\$500 mil

## Temática II

**CLIQUE PARA ACESSAR**



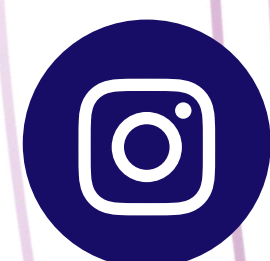


# AZO Cuidados

Conectamos Profissionais Cuidadoras, Acompanhantes, Técnicos de Enfermagem e Enfermeiras confiáveis e capacitadas a pessoas que precisam de cuidados de todas as idades.



**CLIQUE PARA ACESSAR**



## Modelo de negócios

Marketplace

## Área de atuação

Saúde

## Cidade e estado

Vitória - ES

## Captação

De R\$ 50 mil a R\$ 100 mil

## Temática II



# beGREEN2TRAVEL

Ajudamos os viajantes a criar suas viagens sustentáveis de uma forma fácil, rápida e divertida, e ainda consigam ao final da sua viagem saber o quanto ela gerou de legado positivo. Utilizamos um sistema de gamificação para compensar toda ação sustentável. Também oferecemos a possibilidade que os visitantes zerem a pegada de carbono de sua viagem através de reflorestamento e até mesmo participando do plantio dessas árvores. Também geramos para os destinos e trade informações estratégicas.



## Modelo de negócios

SAAS, Marketplace

## Área de atuação

Turismo

## Cidade e estado

Belo Horizonte- MG

## Captação

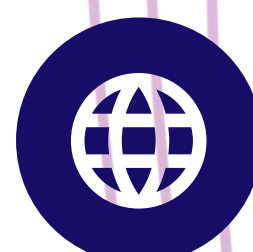
De R\$500 mil a R\$1 milhão

## Temática I

Desafio 36 - SECULT

Como conectar a oferta de produtos sustentáveis do turismo mineiro com a demanda?

CLIQUE PARA ACESSAR



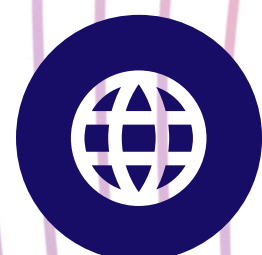


# beNuvem

Somos um software de gerenciamento avançado de vídeos e imagens com inteligência artificial, gravação em nuvem e plataforma SaaS com servidores redundantes de alta disponibilidade. Para atendimento de sistemas de missão crítica sem custos de infraestrutura. Na beNuvem, a inovação pulsa no ritmo da segurança. Existe uma energia dentro de cada um de nós que nos faz desafiar o impossível pelo cuidado às pessoas. Somos a atenção incansável, a informação que gera o insight, o recurso exato, liberamos o tempo e minimizamos o erro.



**CLIQUE PARA ACESSAR**



## **Modelo de negócios**

SAAS, Licença de uso

## **Área de atuação**

Tecnologia da Informação

## **Cidade e estado**

Belo Horizonte - MG

## **Captação**

De R\$ 50 mil a R\$100 mil

## **Temática I**

### Desafio 32 - PMMG

Como otimizar a fiscalização de veículos irregulares, furtados, roubados ou outros impedimentos, através leitura automática de placas, tanto para veículos estacionados, quanto para veículos em movimento e que permita maior cobertura e mobilidade na fiscalização?

# Beyond Mining

A Beyond Mining é uma Mining Tech com time no Brasil e UK que desenvolve soluções de Inteligência Artificial (GAIA) para problemas da operação, trazendo previsibilidade, otimização e simulação para dentro do chão de mina. Atua desde 2019 nos principais hubs de inovação focados na indústria da mineração, além de acelerada pelo InovAtiva Brasil, FIEMG Lab 4.0 e SEED Gov MG, e conta com um portfólio de clientes que conta com empresas como Vale, Anglo American, AngloGold Ashanti e Ernst & Young.



**CLIQUE PARA ACESSAR**



## Modelo de negócios

SAAS, Licença de uso, Consultoria

## Área de atuação

Mineração

## Cidade e estado

Belo Horizonte - MG

## Captação

De R\$ 500 mil a R\$ 1 milhão

## Temática II

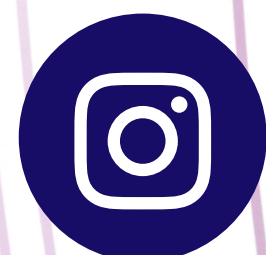


# BillApp

46% das famílias e 30% das empresas possuem contas atrasadas e o principal motivo é a falta de organização financeira. Com BillApp, PF e PJ podem centralizar as contas a pagar em um só lugar. Receber notificações de vencimento e pagar seus boletos. Tudo isso integrado diretamente com o banco do cliente, de uma forma simples, segura e digital! A BillApp ajuda as pessoas a terem uma melhor gestão financeira e controle de pagamentos. Este método de pagamento também está disponível para o Gov de MG.

# BillApp

**CLIQUE PARA ACESSAR**



## Modelo de negócios

Freemium

## Cidade e estado

Belo Horizonte - MG

## Área de atuação

Financeiro

## Captação

De R\$ 500 mil a R\$ 1 milhão

## Temática II

# BioEdTech

BioEdTech é uma empresa de base tecnológica que nasceu para promover a tecnologia de bioimpressão 3D e seu desenvolvimento no Brasil e no mundo. Surgimos em 2018 por meio da conexão entre uma cientista de bioimpressão e um empreendedor na área de Impressão 3D. Promovemos o uso da bioimpressão como solução para diversas áreas na indústria, capacitando e desenvolvendo equipamentos e softwares para nossos clientes e parceiros. Em 2021, a BioEdTech se dividiu em duas áreas: uma voltada para a Inovação Tecnológica em Alimentos 3D e a outra ainda focada no setor Educacional.



**CLIQUE PARA ACESSAR**



## **Modelo de negócios**

Co-desenvolvimento

## **Cidade e estado**

Assis - SP

## **Área de atuação**

Biotecnologia

## **Captação**

Acima de R\$ 1 milhão

## **Temática II**



# Brickup

**BRICKUP**

Somos especialista no acompanhamento da execução de obras, atuando no acompanhamento e na análise de informações sobre o dia a dia da obra. Nosso diferencial está em promover a integração entre os setores de uma construtora, fazendo com que a tomada de decisão e análise do andamento da obra seja feito just-in-time, levando uma obra a ter mais aderência ao prazo e orçamento. Além disso, promovemos automação de processos operacionais e rastreabilidade no processo de execução de obra e procurement.

## Modelo de negócios

SAAS

## Área de atuação

Construção civil

## Cidade e estado

Brumadinho - MG

## Captação

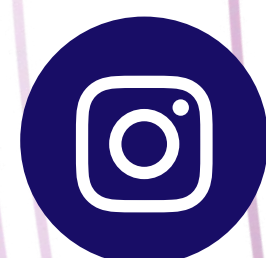
De R\$ 50 mil a R\$ 100 mil

## Temática I

Desafio 14 - IEPHA-MG

Como podemos realizar cotações de preços de produtos para utilizar em licitações de obras e serviços em restauração de bens culturais?

**CLIQUE PARA ACESSAR**

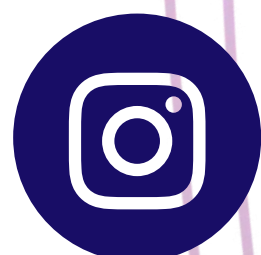


# Buskar.me

Plataforma Logística, especializada na remoção, transporte e guarda de veículos. Auxiliamos frotistas, empresas e pessoas a conectarem suas demandas de transporte e guarda de veículos a uma rede de guinchos, cegonhas e pátios, em rotas de alta produtividade, através de tecnologia.



**CLIQUE PARA ACESSAR**



## Modelo de negócios

Serviços

## Cidade e estado

Belo Horizonte - MG

## Área de atuação

Logística

## Captação

De R\$100 mil a R\$500 mil

## Temática II



# Calenda

Calenda é uma plataforma de gestão de workplace e trabalho híbrido. Nossa plataforma permite a reserva de espaços em escritórios, como salas de reuniões, vagas de garagem e estações de trabalho.



## Modelo de negócios

SAAS

## Área de atuação

Recursos humanos

## Cidade e estado

Belo Horizonte - MG

## Captação

De R\$ 50 mil a R\$ 100 mil

## Temática I

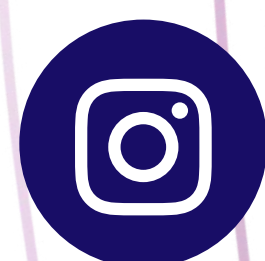
### Desafio 46 - SEPLAG

Como podemos gerenciar com mais dinamismo, qualidade e tempestividades as vagas para veículos do Subsolo dos prédios Minas e Gerais da Cidade Administrativa de Minas Gerais (CAMG)?

### Desafio 49 - SEPLAG

Como fazer o mapeamento indoor dos prédios que compõem a Cidade Administrativa do Estado de Minas Gerais (CAMG), reduzindo o tempo na localização dos órgãos e entidades, bem como pontos de interesse existentes no complexo?

**CLIQUE PARA ACESSAR**



# Clean Water

A Clean Water é uma startup da empresa AJW Soluções Ambientais que presta serviços de análises e tratamentos em água e efluentes, análises físico-química, análises microbiológicas. Potabilidade, monitoramentos hídricos, acompanhamentos técnicos em sistemas de tratamentos Estações de Tratamento de Esgoto (E.T.E.) e Estações de Tratamento de Água (E.T.A).



## Modelo de negócios

Consultoria

## Área de atuação

Meio Ambiente

## Cidade e estado

Itaúna - MG

## Captação

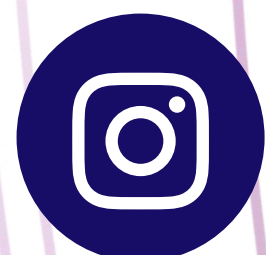
De R\$100 mil a R\$500 mil

## Temática I

### Desafio 12 - IDENE

Como realizar um tratamento de água economicamente viável para poços artesianos e sistemas de abastecimento de regiões agrárias e/ou isoladas de centros urbanos?

**CLIQUE PARA ACESSAR**





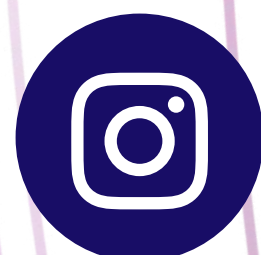
# Control Flux

Vestuários industriais consomem milhões de litros de água anualmente, necessitando de alta demanda de energia e gerando enormes quantidades de efluentes, além de sobrecarregar linhas de transmissão e onerar o custo da operação. E se fosse possível mitigar cada um desses impactos em 1/3? É por isso que trabalhamos. Entregamos uma solução sustentável completa para o cliente. Realizamos o diagnóstico e integramos nosso chuveiro inteligente com plataforma IoT que irá atuar na redução do consumo de água e energia durante os banhos dos funcionários, gerando indicadores com previsibilidade de consumo, entregando otimização de custos da operação e base de dados para ações ESG corporativas.



**CONTROL FLUX**  
CONTROLE INTELIGENTE DE FLUXOS

**CLIQUE PARA ACESSAR**



## **Modelo de negócios**

Hardware, Aluguel

## **Área de atuação**

Sustentabilidade / Energia

## **Cidade e estado**

Belo Horizonte - MG

## **Captação**

Sem captação

## **Temática II**

A Coodesh é uma startup B2B2C focada em desenvolvedores e talentos de tecnologia que possui uma solução proprietária de avaliação baseada em habilidades que ajuda as empresas a medir com precisão os colaboradores de TI ou talentos durante o recrutamento. Em 2021 fomos investidos pelos fundos Niu Ventures e TheVentureCity. Em 2023 fomos acelerados no Scale Up Endeavor. Estamos convictos que o produto atual está na melhor fase de fit com o mercado e modelo de negócio recorrente por número de pessoas ativas por mês. Buscamos uma nova rodada de investimento para evoluir a engenharia do produto, distribuição em canais, retenção de clientes e expansão de receita com clientes atuais.

## Modelo de negócios

SAAS, Marketplace, Freemium

## Área de atuação

Recursos humanos

## Cidade e estado

Belo Horizonte - MG

## Captação

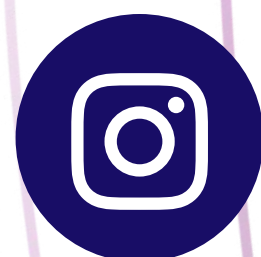
De R\$ 500 mil a R\$ 1 milhão

## Temática I

### Desafio 39 - SEDE

Como realizar o mapeamento de necessidades de vagas de qualificação profissional de forma a antecipar e atender as demandas do mercado no tempo necessário e promover o desenvolvimento econômico?

**CLIQUE PARA ACESSAR**





# COOLABORATIVA

Plataforma para profissionais da área de hospitalidade para bares, restaurantes e eventos que tem por objetivo potencializar as relações sócio econômicas dos seus associados com a organização do trabalho individual através de uma "Cooperativa de Plataforma". Ela disponibiliza uma série de ferramentas, procedimentos e capacitações a fim de preparar o profissional para melhor atender ao mercado, o que torna a relação mais profissional e formalizada, trazendo tranquilidade jurídica e possibilitando a criação de indicadores de sucesso ligados a atuação destes profissionais.



**Modelo de negócios**  
Cooperativa de Plataforma

**Área de atuação**  
Alimentos

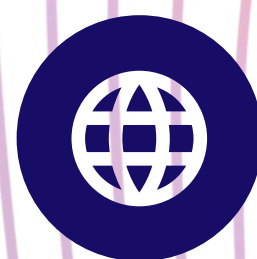
**Cidade e estado**  
Belo Horizonte - MG

**Captação**  
De R\$ 0 a R\$ 50 mil

**Temática I**  
Desafio 35 - SECULT

Como tornar mais inteligente a oferta de qualificação profissional de acordo com a demanda existente e em potencial para o setor do turismo em Minas Gerais?

**CLIQUE PARA ACESSAR**



# CUBOPLACE

Plataforma que faz a conexão entre empresas que necessitam de um serviço de TI com fornecedores qualificados. Nossa solução conta com tecnologia de ponta de Inteligência Artificial, que permite identificar e direcionar a melhor forma de contratação de serviços de tecnologia da informação em um processo de evolução contínua. Simples e gratuito para quem contrata. Ágil e eficiente para quem fornece.



**CUBOPLACE**  
IT SERVICES MARKETPLACE

**CLIQUE PARA ACESSAR**



## **Modelo de negócios**

Marketplace

## **Cidade e estado**

Belo Horizonte - MG

## **Temática II**

## **Área de atuação**

Tecnologia da Informação

## **Captação**

Sem captação



# Delivery das Favelas

Somos um MarketPlace de Dentro das Favelas e Conectamos o Delivery nas Favelas O Delivery das Favelas vêm com o Propósito de levar o Delivery para os Moradores das Favelas receberem nas suas casas, gerando um Grande Impacto Social ESG, cada Favela teremos como Entregadores os Moradores dessas Favelas e trabalhando de Dentro pra Fora, mas também de Fora pra Dentro, interligando os Lojistas de Dentro das Favelas e também levar os Grandes Players para Dentro e Proximidades de Cada Comunidade/ Favela/ Periferia. Gerando Renda e Inclusão Social, queremos Transformar a maneira de pedir e receber o que quiser e de onde Estiver. Temos as modalidades MarketPlace Last Mile e Logística Reversa já para atender as Grandes Demandas.



**CLIQUE PARA ACESSAR**



## Modelo de negócios

SAAS, Marketplace, E-commerce

## Área de atuação

Logística

## Cidade e estado

Duque de Caxias - RJ

## Captação

Sem captação

## Temática II



A deskmy é a sua mesa de trabalho na internet. Você começa seu dia abrindo sua deskmy, e lá você tem tudo o que precisa para se organizar e realizar seu trabalho, desde os aplicativos que você já usa, até a presença dos seus colegas de equipe. Nossa plataforma transforma a maneira que as empresas fazem a gestão de seus times, e possibilita um espaço para interações e produtividade para este novo modo de trabalho: digital e de qualquer lugar.

**CLIQUE PARA ACESSAR**



### **Modelo de negócios**

SAAS, Freemium

### **Área de atuação**

Recursos humanos

### **Cidade e estado**

Curitiba - PR

### **Captação**

De R\$ 500 mil a R\$1 milhão

### **Temática II**



# Dextro Marketing

A Dextro Marketing é uma startup que tem como objetivo de automatizar parte do processo de boletins de ocorrência de diversos casos da Polícia Civil. A proposta é criar o resumo desses boletins e acelerar a produção dos inquéritos policiais.



## Modelo de negócios

SAAS

## Área de atuação

Comunicação

## Cidade e estado

Varginha - MG

## Captação

Sem captação

## Temática I

Desafio 21- PCMG

Como otimizar o processo de elaboração do relatório de Inquérito Policial de massa?

CLIQUE PARA ACESSAR

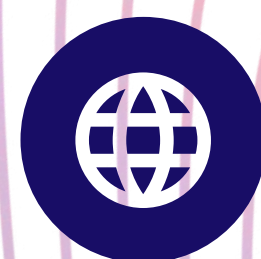
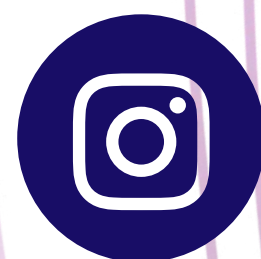


# Digital Grid



A Digital Grid faz a gestão dos créditos de energia na geração distribuída. Tudo isso de forma simples e fácil para a Usina e o consumidor final, contribuindo para a sustentabilidade tanto das operações e resultados das Usinas quanto para a maximização do consumo de energia limpa.

**CLIQUE PARA ACESSAR**



**Modelo de negócios**  
SAAS

**Área de atuação**  
Energia

**Cidade e estado**  
Belo Horizonte - MG

**Captação**  
De R\$100 mil a R\$500 mil

**Temática II**

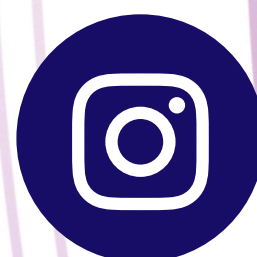


# EcoCash Brasil



Plataforma que atua no setor de logística reversa (LR) e facilitam o recolhimento de resíduos mesmo para as pessoas que não possuem coleta seletiva em seus municípios, ampliando alcance e diminuindo a quantidade de resíduos descartados imprópriamente, impactando positivamente o meio-ambiente e a vida de milhares de captadores, cooperativas e empresas do setor.

**CLIQUE PARA ACESSAR**



**Modelo de negócios**

B2B

**Área de atuação**

Meio Ambiente

**Cidade e estado**

Uberlândia - MG

**Captação**

Sem captação

**Temática II**

# Ecomilhas

Descarbonizamos emissões de CO2 de empresas ao incentivar e recompensar deslocamento não poluente de colaboradores via programa de milhas urbanas.



## Modelo de negócios

SAAS, Freemium

## Área de atuação

Mobilidade urbana

## Cidade e estado

São Paulo - SP

## Captação

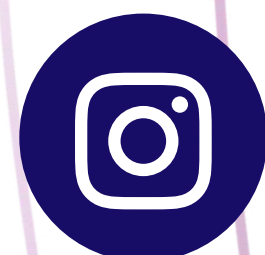
De R\$100 mil a R\$500 mil

## Temática I

Desafio 23 - PCMG

Como desenvolver ferramentas de auxílio e promoção à municipalização do trânsito?

CLIQUE PARA ACESSAR





# ECONVÊNIOS



Sua empresa possui trabalho de campo e volume de compra? conheça o meio de pagamento que alivia seus fornecedores de combustivel e refeição das tradicionais taxas sobre o consumo e converte isso em desconto para você. Todo o processo é simplificado através da validação automática das transações, seguida da conciliação de notas fiscais e pagamento.

**Modelo de negócios**  
SAAS

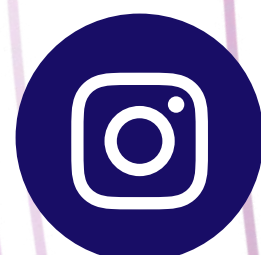
**Área de atuação**  
Controle de convênios

**Cidade e estado**  
Araxá - MG

**Captação**  
De R\$100 mil a R\$500 mil

**Temática II**

**CLIQUE PARA ACESSAR**



# Encore - Gestão de dados em Saúde

Aplicativo e sistema para registro e armazenamento de dados sobre visitas domiciliares feitas por Agentes de Saúde - Gera dashboards para análise e gestão dos atendidos, atuando no conceito de Big Data e integração de dados para geração de inteligência em seu uso – Integração com programa e-sus do MS - Dispositivos de alerta para metas e indicadores do MS, de modo que possam demonstrar pacientes não acompanhados, faltosos, não vacinados ou que precisem realizar algum procedimento em específico .



**Modelo de negócios**  
SAAS

**Área de atuação**  
Saúde

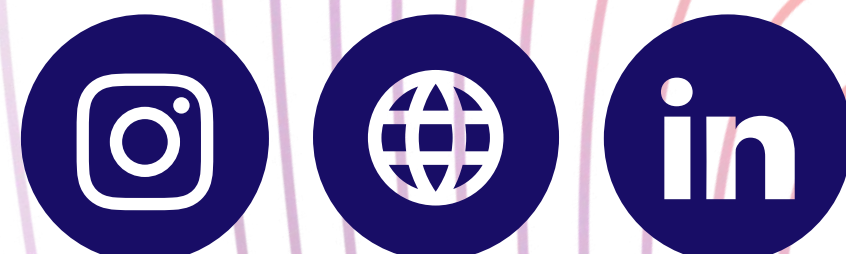
**Cidade e estado**  
Itambacuri - MG

**Captação**  
Sem captação

**Temática I**  
Desafio 17 - IPSM

Como podemos desenvolver um sistema de Gestão de Saúde que contemple todas as especificidades do órgão e as necessidades do usuário, considerando o menor custo na realidade orçamentária do Governo?

**CLIQUE PARA ACESSAR**





# EnvironBIT

A EnvironBIT é uma greentech que utiliza IA para melhorar a segurança viária e proteger a biodiversidade. Nossos modelos de risco, os Km de Proteção, identificam áreas de alta probabilidade de atropelamento de animais, contribuindo para a redução de acidentes, preservação da fauna e sustentabilidade. Trabalhamos com governos, concessionárias, gestão de frotas e logística, fornecendo dados cruciais para a tomada de decisões e ações preventivas eficazes.



**Modelo de negócios**  
Marketplace, Consultoria

**Área de atuação**  
ESG

**Cidade e estado**  
Lavras - MG

**Captação**  
Sem captação

**Temática II**

**CLIQUE PARA ACESSAR**



# Épsilon Automação

A Épsilon Automação, primeira empresa spin-off da Universidade Federal de Ouro Preto, desenvolve sistemas de medição de umidade de materiais e soluções inteligentes relacionados à instrumentação, controle e automação, com enfoque no agronegócio e indústria. Utiliza tecnologia disruptiva e, desde 2022, fabrica e comercializa produtos tecnológicos utilizando a infraestrutura do Laboratório de Controle e Automação Multiusuário da UFOP, visando contribuir para o desenvolvimento econômico e social.



**Modelo de negócios**  
SAAS

**Área de atuação**  
Agronegócio

**Cidade e estado**  
Ouro Preto - MG

**Captação**  
De R\$100 mil a R\$500 mil

**CLIQUE PARA ACESSAR**



**Temática II**

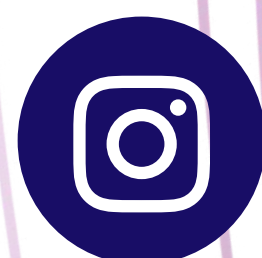


# Farmly

A FARMLY é um ecossistema que promove um mercado do café mais justo e humano, cuja missão é: “organizar o mercado do café de forma justa e humana”. Atendendo a essa missão, a FARMLY foi criada para possibilitar a integração entre os principais agentes da cadeia de valor do café, a saber: produtores, torrefadores e consumidores. Para isso, provemos soluções financeiras e de inteligência de mercado para os envolvidos. A geração de valor decorre da valorização dos principais agentes através da conexão direta entre eles, por meio da nossa plataforma. Com isso, tornamos o mercado do café mais humano e rentável.



**CLIQUE PARA ACESSAR**



## **Modelo de negócios**

Marketplace

## **Área de atuação**

Agronegócio

## **Cidade e estado**

Vitória - ES

## **Captação**

Acima de R\$1 milhão

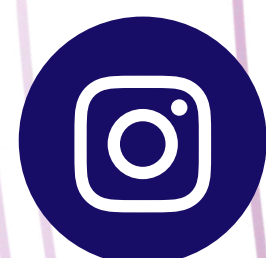
## **Temática II**

# FazGame

A FazGame é uma EdTech, uma organização que se empenha em criar conexões entre educação e tecnologia. A plataforma FazGame apresenta uma nova forma de aprender a escrever, onde os alunos de anos finais do Ensino Fundamental e Ensino Médio criam games narrativos e nesse processo desenvolvem habilidades de produção textual, além de criatividade e colaboração. Os games permitem ao estudante construir não só os elementos do seu game, mas a narrativa que o envolve. O resultado é um game 100% autoral.



**CLIQUE PARA ACESSAR**



## Modelo de negócios

SAAS

## Área de atuação

Educação

## Cidade e estado

Rio de Janeiro - RJ

## Captação

De R\$100 mil a R\$500 mil

## Temática II



# FINTAX SAFE

A solução que une agilidade e segurança na ID Digital para assinatura digital de documentos legais. Nossa plataforma de identificação digital, com a confiabilidade ICP-Brasil, garante autenticidade e proteção total das transações. Simplifique processos, evite fraudes e economize tempo. Experimente a revolução da assinatura digital com FINTAX SAFE!



## Modelo de negócios

SAAS, Freemium

## Área de atuação

Tecnologia da Informação

## Cidade e estado

Pouso Alegre - MG

## Captação

De R\$ 0 a R\$ 50 mil

## Temática I

Desafio 1 - AGE

Como gerar um parecer eletrônico automatizado a partir de um cálculo de adicional noturno?

CLIQUE PARA ACESSAR



# fw&hw sistemas

A FW&HW é uma startup de base tecnológica, que desenvolve produtos inovadores para venda ao consumidor final e a empresas. Ela tem, em seu corpo de colaboradores, profissionais das áreas de Engenharia Elétrica e Computação, que utilizam métodos e algoritmos de alto desempenho para obter os melhores resultados nas aplicações previstas de seus produtos.



## Modelo de negócios

Hardware

## Área de atuação

Tecnologia da Informação

## Cidade e estado

Belo Horizonte - MG

## Captação

De R\$100 mil a R\$500 mil

## Temática I

### Desafio 49 - SEPLAG

Como fazer o mapeamento indoor dos prédios que compõem a Cidade Administrativa do Estado de Minas Gerais (CAMG), reduzindo o tempo na localização dos órgãos e entidades, bem como pontos de interesse existentes no complexo?

**CLIQUE PARA ACESSAR**





# Gamefic Tecnologia Ltda



Gamificação é uma metodologia disruptiva de gestão de pessoas que turбина o engajamento e a motivação de colaboradores e equipes. A Gamefic é uma startup que surgiu em 2017 no Triângulo Mineiro com a missão de criar a melhor solução gamificada do mercado brasileiro, abrangendo a operação das empresas.

**Modelo de negócios**  
SAAS

**Área de atuação**  
Recursos humanos

**Cidade e estado**  
Uberlândia - MG

**Captação**  
De R\$100 mil a R\$500 mil

**Temática II**

**CLIQUE PARA ACESSAR**



# GDash

A GDash é uma plataforma SAAS criada para ajudar empresas a melhorar o decision-making na gestão de ativos de energia renovável através de data analytics e data intelligence. Nela é possível monitorar as usinas de geração renovável, acompanhar as emissões evitadas, auditar as faturas de energia e gerar relatórios automáticos. Como resultado, mais informações importantes para ações que visam melhor performance na geração de energia, mais produtividade na alocação das equipes para serviços de manutenção, e melhor retorno do investimento.

# GDASH

**Modelo de negócios**  
SAAS

**Área de atuação**  
Energia

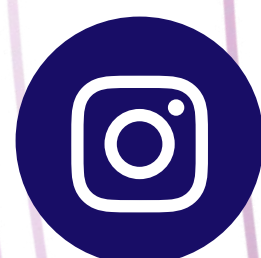
**Cidade e estado**  
Belo Horizonte - MG

**Captação**  
Sem captação

**Temática I**  
Desafio 8 - FAPEMIG

Como definir uma metodologia de monitoramento da execução técnica dos projetos de pesquisa científica, de tecnologia e inovação financiados pela FAPEMIG?

**CLIQUE PARA ACESSAR**





Cidades e empresas buscam a minimização dos riscos na hora de realizar investimentos, e ser capaz de entender melhor as oportunidades que o mercado oferece. É aí que o Geesul entra. Realizamos estudos, criamos indicadores e painéis inteligentes para minimizar riscos e orientar planejamentos, sejam públicos ou privados, através da gestão inteligente de dados socioeconômicos e de mercado. Somos a ponte entre a academia e o mercado.

## Modelo de negócios

Licença de uso, Consultoria

## Área de atuação

Financeiro / Jurídico

## Cidade e estado

Varginha - MG

## Captação

De R\$100 mil a R\$500 mil

## Temática I

Desafio 37 - SEDE

Como gerar inteligência e recomendações para políticas de desenvolvimento econômico a partir de dados de logística, infraestrutura, comércio nacional e internacional, qualificação profissional, dentre outros?

**CLIQUE PARA ACESSAR**



# GOIN

A GOIN é uma govtech que tem como propósito estimular o uso de dados e evidências no planejamento de políticas públicas, facilitando o acesso a ferramentas de ciência de dados e inteligência artificial.

# GOIN

**Modelo de negócios**  
SAAS, Licença de uso, Consultoria

**Área de atuação**  
Dados

**Cidade e estado**  
São Paulo - SP

**Captação**  
De R\$100 mil a R\$500 mil

**CLIQUE PARA ACESSAR**



**Temática I**  
Desafio 22 - PCMG

Como executar simulações complexas na análise preditiva para convergência de investigações criminais?



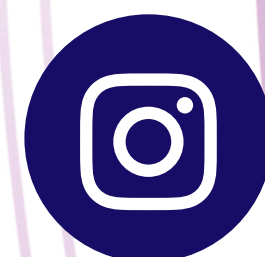
# Gran Arthurium

Startup de desenvolvimento de bebidas com tecnologia e alto padrão de qualidade e prestação de serviços sob demanda. Já possui um produto no mercado, licor creme de doce de leite Gran Arthurium, produzido com o premiado doce de leite Viçosa. Lançando durante o SEEDGOV o licor Cappuccino. Focada em gestão enxuta, terceirização de parte das operações não ligadas ao "core", visando ganho de escala e redução de custos, para priorizar o desenvolvimento de produtos e pesquisa de soluções para indústrias do setor alimentício e de bebidas. Em suma, o foco da empresa é em pesquisa, desenvolvimento e inovação de bebidas. Principalmente em soluções de homogeneização e formulações estáveis.



*Gran*  
ARTHURIUM

**CLIQUE PARA ACESSAR**



## **Modelo de negócios**

E-commerce, Venda direta

## **Área de atuação**

Alimentos

## **Cidade e estado**

Sete Lagoas - MG

## **Captação**

De R\$50 mil a R\$100 mil

## **Temática II**

# H3AVEN

Velocidade e Conformidade em Contratos.

H3AVEN

## Modelo de negócios

SAAS

## Área de atuação

Block Chain

## Cidade e estado

Belo Horizonte - MG

## Captação

Sem captação

## Temática I

### Desafio 48 - SEPLAG

Como podemos otimizar o monitoramento e transparência da execução dos Termos de Parceria e Contratos de Gestão celebrados pelo Estado de Minas Gerais?

CLIQUE PARA ACESSAR



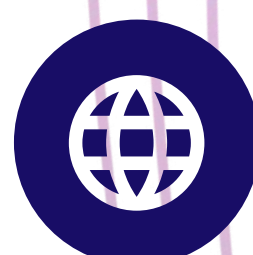


# Harpia Harpyja



Experiência em Segurança Operacional: Especializados no desenvolvimento de soluções de hardware e software para proteção de operadores industriais. Nossas avançadas tecnologias - IoT, comunicação RF, sistemas embarcados e comunicação M2M - redefinem padrões de segurança. Compromisso: preservar vidas, prevenir incidentes e fomentar ambientes industriais seguros.

**CLIQUE PARA ACESSAR**



**Modelo de negócios**  
Hardware, Aluguel, Embarcados

**Área de atuação**  
Indústria

**Cidade e estado**  
Belo Horizonte - MG

**Captação**  
De R\$500 mil a R\$1 milhão

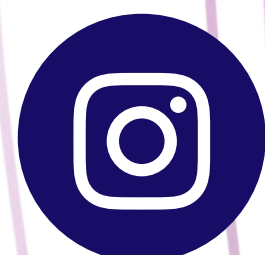
**Temática II**

# Hostoo

Nossa solução atende clientes que utilizam hospedagem compartilhada e precisam de mais recurso de CPU e memória para o site sem precisar migrar para uma vps. Além disso o painel desenvolvido baseado em experiência do usuário deixou fácil e rápido para hospedar um site gastando apenas 2 min para configurar, até mesmo aos usuários mais leigos.



**CLIQUE PARA ACESSAR**



**Modelo de negócios**  
SAAS

**Área de atuação**  
Tecnologia da Informação

**Cidade e estado**  
Feira de Santana - BA

**Captação**  
Sem captação

**Temática II**



# Hedro

A Hedro desenvolve sensores inteligentes sem fio para conectar máquinas industriais antigas na internet das coisas e habilitar projetos da Indústria 4.0.



## Modelo de negócios

SAAS, Hardware

## Área de atuação

Indústria

## Cidade e estado

Entre Rios de Minas - MG

## Captação

De R\$100 mil a R\$500 mil

**CLIQUE PARA ACESSAR**



**Temática II**

# Hirashima Tecnologia e Inovação

A HTI-Hirashima Tecnologia e Inovação Ltda. é uma empresa de base tecnológica que lida com dois ativos valiosos, quais sejam o TEMPO e o CONHECIMENTO. Utilizamos nosso potencial transformador para desenvolver soluções tecnológicas que otimizam o tempo gasto nas tarefas e dinamizam as formas de trabalho, permitindo uma maior qualidade no uso deste ativo. Em outra ponta, investimos no desenvolvimento de conhecimento digital para as novas gerações, através da PowerLAB, nosso braço educacional.



## Modelo de negócios

SAAS, Consultoria

## Área de atuação

Dados

## Cidade e estado

Belo Horizonte - MG

## Captação

Sem captação

## Temática I

Desafio 13 - IEPHA-MG

Como podemos manter atualizadas as informações sobre o estado de conservação dos bens culturais protegidos?

CLIQUE PARA ACESSAR



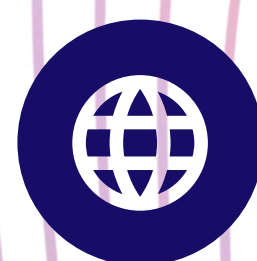
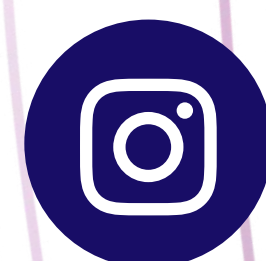


# iDelta 4.0

Agora a agricultura 4.0 também está disponível para o melhor manejo da irrigação na cultura do café. Nós da i-Delta 4.0 usamos modernas tecnologias de monitoramento climático e de solo aliados a previsão do microclima auxiliado por satélite. Somos o parceiro ideal para maximizar seus resultados pois oferecemos o serviço de irrigação de precisão com o melhor custo benefício. Permita-se se surpreender ao conhecer nossos serviços!



**CLIQUE PARA ACESSAR**



**Modelo de negócios**

SAAS

**Área de atuação**

Agronegócio

**Cidade e estado**

Araguari - MG

**Captação**

Sem captação

**Temática II**

# Inova Law Design

I·N·O·V·A  
Law design

A INOVA é uma empresa disruptiva que oferece soluções de diagnóstico de dores de usuários para ajudar empresas a avaliar as reações do seu público e obter insights valiosos sobre seu comportamento e suas reais necessidades. Através de sua metodologia exclusiva, a INOVA permite que as empresas tomem decisões mais informadas e estratégicas, proporcionando uma vantagem competitiva no mercado. Diferente de outras metodologias, a INOVA vai além dos dados básicos e fornece insights profundos, de sensibilidade refinada sobre o comportamento do usuário final, suas necessidades e anseios.

## Modelo de negócios

SAAS, Consultoria, Freemium

## Área de atuação

Comunicação

## Cidade e estado

Juiz de Fora - MG

## Captação

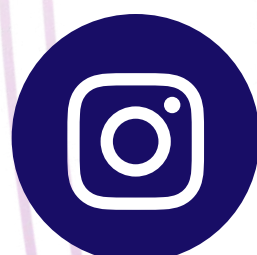
De R\$0 a R\$50 mil

## Temática I

### Desafio 2 - ARMBH

Como disponibilizar aos cidadãos e às prefeituras a informação digitalizada, de fácil entendimento, sobre os processos Anuídos pela Agência RMBH e as legislações vigentes?

**CLIQUE PARA ACESSAR**





# InUP Contabilidade & Finanças



Potencializando e destravando os resultados da sua empresa através da Contabilidade Consultiva e BPO Financeiro, atendendo mais de quinhentos empreendedores espalhados por 20 estados do Brasil.

## Modelo de negócios

Serviço, recorrente / Assinatura

## Área de atuação

Financeiro

## Cidade e estado

Juiz de Fora - MG

## Captação

Sem captação

## Temática I

Desafio 42 - SEGOV

Como podemos reduzir o passivo de prestação de contas de convênios e parcerias do Estado de Minas Gerais?

**CLIQUE PARA ACESSAR**



# itour Oficial

Somos um marketplace de turismo de proximidade e natureza, conectamos consumidores e operadores turísticos. Através dos dados coletados pela plataforma, geramos diagnósticos turísticos voltados as necessidades da gestão pública. A itour inova na cadeia do turismo, eliminando parte da cadeia de distribuição e comunicação do turismo tradicional e sua onerosa estrutura. Com a tecnologia tornamos ágil o processo de comunicação e oferta adequada dos produtos para as cidades com pouca ou nenhuma estrutura de cadeia de distribuição e comunicação.



## Modelo de negócios

Marketplace

## Área de atuação

Turismo

## Cidade e estado

Governador Valadares - MG

## Captação

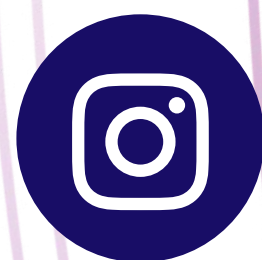
De R\$0 a R\$50 mil

## Temática I

Desafio 36 - SECULT

Como conectar a oferta de produtos sustentáveis do turismo mineiro com a demanda?

CLIQUE PARA ACESSAR





# IVARE - Soluções em IA

Criamos e implementamos Soluções de Inteligência Artificial proprietárias da IVARE que, ajudam as Indústrias & Governos na criação, melhoria, integração e escala de seus produtos, projetos & processos utilizando Inteligência Artificial.



## Modelo de negócios

SAAS, Licença de uso

## Área de atuação

Tecnologia da Informação

## Cidade e estado

Uberlândia - MG

## Captação

De R\$100 mil a R\$500 mil

## Temática I

### Desafio 32 - PMMG

Como otimizar a fiscalização de veículos irregulares, furtados, roubados ou outros impedimentos, através leitura automática de placas, tanto para veículos estacionados, quanto para veículos em movimento e que permita maior cobertura e mobilidade na fiscalização?

**CLIQUE PARA ACESSAR**



# IViJur



A IViJur - Inteligência Virtual Interativa Jurídica é uma startup jurídica, capaz de capturar, traduzir e disparar informações jurídicas de forma estratégica e acessível para leigos via WhatsApp, através da “IVi”, a assistente virtual dos advogados. Para tanto, a IViJur monitora nacionalmente os processos judiciais cadastrados em seu sistema. Isso permite que o sistema capture as novidades da Justiça e as direcione para os destinatários, com uma inteligência conversacional acessível ao leigo.

**Modelo de negócios**  
SAAS

**Área de atuação**  
Jurídico

**Cidade e estado**  
Belo Horizonte - MG

**Captação**  
De R\$500 mil a R\$1.000 mil

**Temática II**

**CLIQUE PARA ACESSAR**





# Laila Health

Plataforma que funciona OFF-LINE e que empodera, com dados, o gestor da atenção básica de saúde, permitindo que ele melhore seus indicadores do Previnir Brasil, refletindo na melhoria dos seus repasses da saúde pelo Governo Federal. Ele acompanha, em tempo real, o desempenho das equipes para o cumprimento das metas do SUS, evitando a perda de dados importantes, além de desafogar o seu trabalho, e a equipe economiza tempo no preenchimento das fichas, podendo se dedicar melhor ao atendimento dos pacientes.



## Modelo de negócios

SAAS

## Área de atuação

Dados

## Cidade e estado

São Luís - MA

## Captação

De R\$50 mil a R\$100 mil

## Temática I

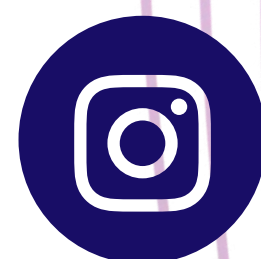
### Desafio 40 - SEDESE

Como podemos ser mais assertivos na avaliação/monitoramento e acompanhamento das atividades desenvolvidas pelas Organizações da Sociedade Civil – Oscs's parceiras do Governo do Estado e mapear o impacto dessas junto às pessoas que usam/abusam de álcool, tabaco e outras drogas, seus familiares e sociedade em geral?

### Desafio 5 - EMATERMG

Como fazer da Emater-MG uma empresa orientada a dados (Data driven), a fim de avaliar os impactos qualitativos da assistência técnica e extensão rural prestados ao produtor rural?

**CLIQUE PARA ACESSAR**



# LiaMarinha

A LiaMarinha desenvolve tecnologias ecológicas para a gestão sustentável da água com o propósito de aumentar o acesso a água de qualidade e segurança hídrica das comunidades.



**CLIQUE PARA ACESSAR**



## **Modelo de negócios**

SAAS, Hardware

## **Área de atuação**

Meio Ambiente

## **Cidade e estado**

Mariana - MG

## **Captação**

De R\$500 mil a R\$1 milhão

## **Temática II**



# M&M Soluções

A M&M Soluções é uma empresa especializada em desenvolver soluções completas, hardwares e softwares, para o setor industrial. Atuante no mercado desde 2017 desenvolvendo soluções e parcerias sólidas visando a satisfação do cliente.

A M&M Soluções possui um espírito inovador e sempre busca a excelência para se tornar referência no Mercado de soluções tecnológicas.



## Modelo de negócios

Hardware

## Área de atuação

Tecnologia da Informação

## Cidade e estado

Santa Rita do Sapucaí - MG

## Captação

De R\$50 mil a R\$100 mil

**CLIQUE PARA ACESSAR**



## Temática I

### Desafio 10 - IDENE

Como energizar poços artesanais e sistemas de abastecimento de água em regiões em que não é economicamente viável energizá-los através de redes de distribuição de energia tradicionais?

# M3 Lending

A M3 Lending, é uma Fintech que trabalho no modelo P2P, conectando empresas que necessitam de créditos, a pessoas que desejam investir. Com isso, geramos uma solução de crédito mais acessível, e investimentos mais rentáveis.



**CLIQUE PARA ACESSAR**



## **Modelo de negócios**

Marketplace

## **Área de atuação**

Financeiro

## **Cidade e estado**

Belo Horizonte - MG

## **Captação**

De R\$0 a R\$50 mil

## **Temática II**



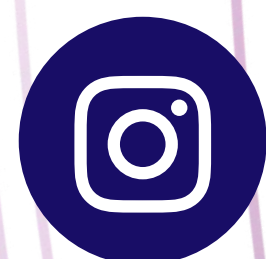
# MASSALAS

Uma greentech que otimiza a logística de destinação dos resíduos orgânicos gerados nos centros urbanos e peri urbanos para a compostagem. Prestamos o serviço de gerenciamento de resíduos orgânicos e operação logística com receita recorrente para indústrias, shoppings e negócios locais de Belo Horizonte e região metropolitana.



MASSALAS

**CLIQUE PARA ACESSAR**



## Modelo de negócios

Greentech

## Área de atuação

Gestão de resíduos

## Cidade e estado

Belo Horizonte - MG

## Captação

Acima de R\$1 milhão

## Temática II

# Metrópole 4

A Metrópole4 é uma startup que conecta pessoas e marcas. Seus produtos incluem o Hunter4, uma plataforma de influenciadores digitais com conquistas notáveis, e o Gamify, que promove User-Generated Content.

A empresa busca trazer autenticidade para as marcas, aumentar o envolvimento do público e já colaborou com marcas como Mc Donald's, Itaú, Subway, Atlético MG e Multicoisas.



**CLIQUE PARA ACESSAR**



## Modelo de negócios

SAAS, Projeto

## Área de atuação

Comunicação

## Cidade e estado

Belo Horizonte - MG

## Captação

Acima de R\$1 milhão

## Temática II



# Mobiware Soluções Inteligentes



A MOBIWARE é uma empresa nacional que atua no mercado de telemática com desenvolvimento de soluções para telemetria, monitoramento por GPS/IMAGENS e gerenciamento de frotas, seja para veículos leves, pesados, náuticos entre outros.

## Modelo de negócios

SAAS focado no B2B

## Área de atuação

Transporte

## Cidade e estado

Santo André - SP

## Captação

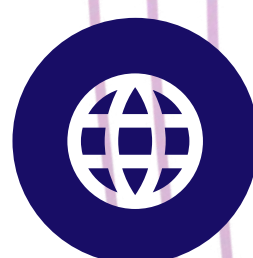
De R\$500 mil a R\$1 milhão

## Temática I

### Desafio 31 - PMMG

Como coordenar e controlar o efetivo empregado no serviço operacional da PMMG, no policiamento a pé e motorizado, de maneira remota e em tempo real de forma a verificar o cumprimento do planejamento estabelecido pelos gestores nos diversos níveis organizacionais?

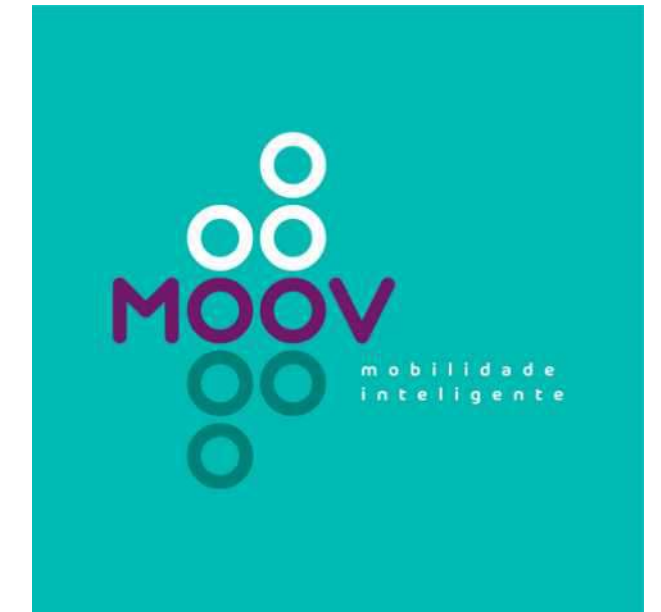
**CLIQUE PARA ACESSAR**



# Moov

O moov nasceu a partir de mais de 45 anos do Grupo CSC e foca nas dores do transporte corporativo, para o cliente focar em seu core business. Diante de dores como o gestão de vários contratos, processos manuais, falta de previsibilidade e segurança do transporte, e outros que empresas passam a ter quando possuem um setor de transporte.

O moov se apresenta como um serviço de mobilidade personalizado oferecido através de mensalidades e pacotes de entrega, de acordo com a demanda do cliente.



**CLIQUE PARA ACESSAR**



**Modelo de negócios**  
SAAS, Consultoria

**Área de atuação**  
Transporte

**Cidade e estado**  
Viçosa - MG

**Captação**  
Sem captação

**Temática II**



# Nubbi



A Nubbi é uma edtech brasileira com a missão de melhorar a empregabilidade e renda através de um ensino profissionalizante lúdico, prático e acessível. Simplificando e democratizando a educação através do Ensino Sem Distância – ESD, metodologia de ensino que une tecnologia e conteúdos lúdicos para melhorar o aprendizado do aluno.

## Modelo de negócios

SAAS, Licença de uso, E-commerce

## Área de atuação

Educação

## Cidade e estado

Poços de Caldas - MG

## Captação

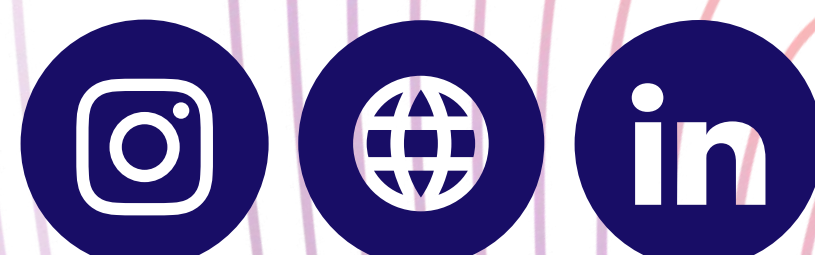
Sem captação

## Temática I

### Desafio 35 - SECULT

Como tornar mais inteligente a oferta de qualificação profissional de acordo com a demanda existente e em potencial para o setor do turismo em Minas Gerais?

**CLIQUE PARA ACESSAR**



# OrçaAqui

OrçaAqui é um marketplace que reúne compradores e 2300+ fornecedores confiáveis de materiais de construção. Oferecemos cotações ágeis e entregas eficientes para otimizar sua experiência de compra na construção civil, promovendo economia e agilidade.



## Modelo de negócios

Marketplace

## Área de atuação

Construção civil

## Cidade e estado

Salvador - BA

## Captação

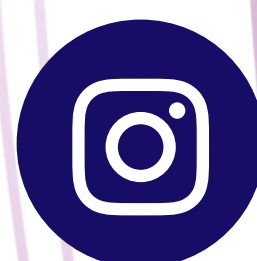
De R\$500 mil a R\$1 milhão

## Temática I

Desafio 14 - IEPHA-MG

Como podemos realizar cotações de preços de produtos para utilizar em licitações de obras e serviços em restauração de bens culturais?

**CLIQUE PARA ACESSAR**





# Out

Alguns estabelecimentos são complexos devido a grande quantidade de serviços e produtos. Melhoramos a experiencia do estabelcimento conectando todos os interessados em uma plataforma digital em tempo real. permitindo que : visitantes encontrem produtos, pessoas e tenham uma experiencia mais agradavel. Logistas tenham um espaço extra para anunciar seus produtos. Tudo isso de graça!



## Modelo de negócios

Anuncio

## Área de atuação

Anúncios

## Cidade e estado

Contagem - MG

## Captação

Sem captação

## Temática I

### Desafio 49 - SEPLAG

Como fazer o mapeamento indoor dos prédios que compõem a Cidade Administrativa do Estado de Minas Gerais (CAMG), reduzindo o tempo na localização dos órgãos e entidades, bem como pontos de interesse existentes no complexo?

**CLIQUE PARA ACESSAR**



# ParkOff

A ParkOff é uma startup que nasceu para simplificar e ressignificar a experiência de estacionar. Com cultura nativa digital, encorajamos pessoas a quebrarem paradigmas do mercado implementando uma nova maneira de estacionar. Conectamos motoristas ao estacionamento realizando uma gestão 360 do negócio.



## Modelo de negócios

SAAS, Marketplace

## Área de atuação

Tecnologia da Informação

## Cidade e estado

Belo Horizonte - MG

## Captação

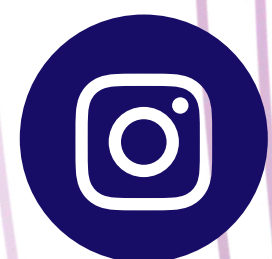
De R\$100 mil a R\$500 mil

## Temática I

Desafio 46 - SEPLAG

Como podemos gerenciar com mais dinamismo, qualidade e tempestividades as vagas para veículos do Subsolo dos prédios Minas e Gerais da Cidade Administrativa de Minas Gerais (CAMG)?

**CLIQUE PARA ACESSAR**



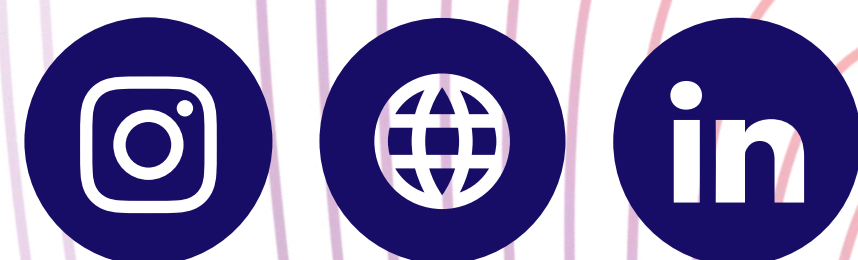


# Partilhei!

A Partilhei! é o primeiro aplicativo de compartilhamento de ingressos do mundo. Com nossa tecnologia exclusiva, um ingresso pode ser utilizado por até duas pessoas, que podem aproveitar o evento em momentos diferentes. essa solução agrega os conceitos da economia compartilhada ao mercado de eventos, gerando mais oportunidades de acesso para todos.

*partilhei!*

**CLIQUE PARA ACESSAR**



## **Modelo de negócios**

Marketplace

## **Área de atuação**

Entretenimento

## **Cidade e estado**

Rio de Janeiro - RJ

## **Captação**

De R\$100 mil a R\$500 mil

## **Temática II**

# PIAGAM

Somos apaixonados pelo meio ambiente e utilizamos a criatividade e o poder de inovação de pessoas incríveis em prol da sustentabilidade. Para o setor privado, criamos softwares inovadores que tornam seu processo de gestão ambiental mais eficiente, eficaz e sustentável. Para o setor público, criamos softwares inovadores que permitirão as prefeituras municipais profissionalizarem o planejamento e execução das tarefas da gestão ambiental municipal de forma eficiente, eficaz e com menor custo.



**CLIQUE PARA ACESSAR**



**Modelo de negócios**

SAAS

**Área de atuação**

Meio Ambiente

**Cidade e estado**

Belo Horizonte - MG

**Captação**

De R\$50 mil a R\$100 mil

**Temática II**



# PowerOfData

Somos uma empresa de soluções de negócio, que utiliza da tecnologia para monetização de dados e analytics, transformando-os em resultados concretos, de forma rápida e escalável. Por isso automatizamos e aceleramos todo o processo da cadeia de dados em prol da estratégia de empresas e pessoas que sabem o valor dos dados e querem dar um salto de resultados, compreendendo que ser ágil e data driven é crucial para atingir o sucesso num mercado cada vez mais global e em transformação digital.



PowerOfData

## Modelo de negócios

SAAS, Consultoria

## Área de atuação

Dados

## Cidade e estado

São Paulo - SP

## Captação

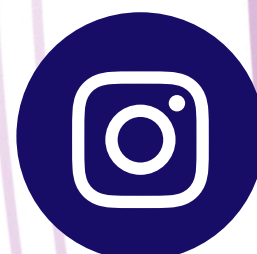
Acima de R\$1 milhão

## Temática I

Desafio 22 - PCMG

Como executar simulações complexas na análise preditiva para convergência de investigações criminais?

CLIQUE PARA ACESSAR

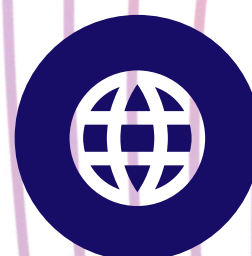
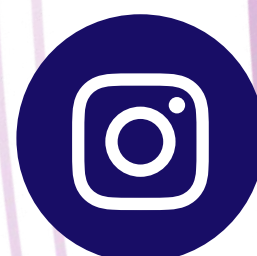


# Prontuei

Aplicativo para os brasileiros organizarem seus dados médicos, pessoais e familiares de forma simples e segura.



**CLIQUE PARA ACESSAR**



## **Modelo de negócios**

SAAS, Freemium

## **Área de atuação**

Saúde

## **Cidade e estado**

Belo Horizonte- MG

## **Captação**

Sem captação

## **Temática II**



# Q21 Odonto

O Q21 é um software odontológico com APP integrado que aproxima dentistas a seus pacientes para educar e fidelizar e assim, monitorar de forma personalizada através de um prontuário de risco e CRM de prevenção com foco na promoção da saúde e do negócio.



**Modelo de negócios**  
SAAS

**Área de atuação**  
Saúde

**Cidade e estado**  
Belo Horizonte - MG

**Captação**  
Sem captação

**CLIQUE PARA ACESSAR**



**Temática I**

Desafio 16 - IPSEMG

Como podemos melhorar a usabilidade e acessibilidade do nosso usuário através de um aplicativo mais completo?

# QualityHub

Plataforma para transformação digital de processos industriais e corporativos. Eliminamos trabalhos manuais e burocracias, tornando processos mais fáceis, ágeis, flexíveis e produtivos através de uma plataforma onde gestores podem construir processos digitais, com elementos avançados, como fotos, cálculos, não-conformidades, GPS e etapas guiadas para garantir que os padrões sejam seguidos. Nós digitalizamos todas as ações que precisam ser tomadas e os fluxo de ações necessários. Automatizando alertas, gerenciando checklists e documentos.



## Modelo de negócios

SAAS

## Área de atuação

Tecnologia da Informação

## Cidade e estado

Belo Horizonte - MG

## Captação

De R\$100 mil a R\$500 mil

CLIQUE PARA ACESSAR



## Temática I

Desafio 13 - IEPHA-MG

Como podemos manter atualizadas as informações sobre o estado de conservação dos bens culturais protegidos?



# Queslo Softwares



Aplicativo que tem a Prefeitura na palma da mão, que reduz o tempo e quantidade de atendimentos presenciais, unificando serviços e solicitações online. A população ajuda informando necessidades como tapa-buraco, enviando localização e até foto, agilizando a solução de problemas. Além disso, o cidadão com o app instalado recebe notificações push sobre o trabalho feito pela Prefeitura, e muito mais.

**Modelo de negócios**  
SAAS

**Área de atuação**  
Gestão Pública

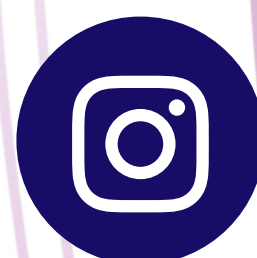
**Cidade e estado**  
Uberlândia - MG

**Captação**  
Sem captação

**Temática I**  
Desafio 2 - ARMBH

Como disponibilizar aos cidadãos e às prefeituras a informação digitalizada, de fácil entendimento, sobre os processos Anuídos pela Agência RMBH e as legislações vigentes?

**CLIQUE PARA ACESSAR**



# RD TECNOLOGIA EM MOBILIDADE LTDA

RD Tecnologia é uma startup com foco em Mobilidade Urbana e Segurança Pública. Orientada pelo propósito de fazer com que a vida das pessoas se torne mais cada vez mais móvel e segura. A empresa busca desenvolver soluções que facilitem o deslocamento das pessoas pelas cidades, com mais agilidade, comodidade, conforto e o principal: com muita segurança. Sempre buscando inovar, a empresa desenvolve componentes de hardware e softwares em seus projetos, que adequados a um modelo de negócios escalável e sustentável, propicia ganhos para todo o ecossistema.



## Modelo de negócios

SAAS, Hardware, Consultoria

## Área de atuação

Mobilidade Urbana

## Cidade e estado

Belo Horizonte, MG

## Captação

Acima de R\$1 milhão

## Temática I

### Desafio 32 - PMMG

Como otimizar a fiscalização de veículos irregulares, furtados, roubados ou outros impedimentos, através leitura automática de placas, tanto para veículos estacionados, quanto para veículos em movimento e que permita maior cobertura e mobilidade na fiscalização?

**CLIQUE PARA ACESSAR**





# Reachr



A escassez de talentos é uma realidade no mundo e através da nossa plataforma de R&S com inteligência artificial, trazemos um caminho para as empresas contratarem mais rápido, com melhor qualidade e menor custo. Atraímos candidatos via múltiplos canais. Empresa divulga suas vagas. Faz o match entre perfil do candidato e perfil da vaga e da empresa levando em conta aspectos comportamentais e técnicos.

## Modelo de negócios

SAAS

## Área de atuação

Recursos humanos

## Cidade e estado

São Paulo - SP

## Captação

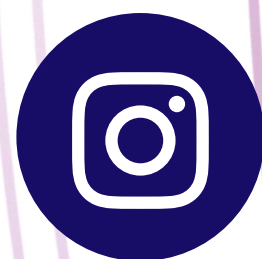
Sem captação

## Temática I

Desafio 39 - SEDE

Como realizar o mapeamento de necessidades de vagas de qualificação profissional de forma a antecipar e atender as demandas do mercado no tempo necessário e promover o desenvolvimento econômico?

**CLIQUE PARA ACESSAR**



# RLV Tecnologia



A RLV Tecnologia é uma empresa líder em desenvolvimento de sistemas inovadores para a cultura zero papel. Com soluções eficientes de captura, armazenamento, gerenciamento e compartilhamento de informações, atendemos às necessidades dos nossos clientes com agilidade. Com mais de 8 anos de experiência, fornecemos soluções dinâmicas, ajudando as organizações a se tornarem mais eficientes.

**Modelo de negócios**  
SAAS

**Área de atuação**  
Gestão de documentos

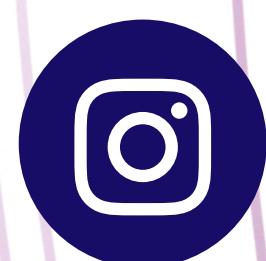
**Cidade e estado**  
Montezuma - MG

**Captação**  
De R\$50 mil a R\$100 mil

**Temática I**  
Desafio 20 - MGS

Como gerenciar documentos e processos eletrônicos, promovendo a eficiência administrativa, em consonância com o Processo Eletrônico Nacional?

**CLIQUE PARA ACESSAR**





# Rotulus Psicologia Criminal

Somos uma empresa de psicologia especializada na área jurídica/criminal. Atuamos com prestação de serviços B2B para escritórios de advocacia e B2C, para pessoas em conflito com a lei. Atualmente também estamos validando, junto à Secretaria de Desenvolvimento de MG, uma plataforma de acompanhamento terapêutico a homens autores de violência.



**CLIQUE PARA ACESSAR**



## **Modelo de negócios**

Consultoria, serviço

## **Área de atuação**

Direito

## **Cidade e estado**

Belo Horizonte - MG

## **Captação**

De R\$100 mil a R\$500 mil

## **Temática II**

# SafeHouse



A SafeHouse revoluciona a gestão de condomínios através de soluções inovadoras de software. Nossa plataforma integrada simplifica a comunicação, administração financeira, controle de acesso e segurança - tudo em um único lugar. Proporcionamos tranquilidade, eficiência e melhoramos a convivência em comunidade. A SafeHouse é a solução mais completa para o mercado imobiliário e condominial!

## Modelo de negócios

SAAS, Hardware, Licença de uso

## Área de atuação

Imobiliário

## Cidade e estado

Belo Horizonte - MG

## Captação

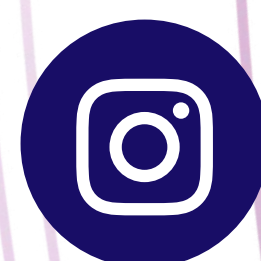
De R\$100 mil a R\$500 mil

## Temática I

### Desafio 45 - SEMAD

Como podemos realizar gestão de pessoas reduzindo tempo gasto com utilização de diversas planilhas para gestão da força de trabalho, qualificação, lotação, possibilidades de movimentação, entre outras ações necessárias que envolvem desde o ingresso do servidor, seu desempenho, desenvolvimento e evolução na carreira?

**CLIQUE PARA ACESSAR**





# Saúde Agora Tecnologia



A Saúde Agora, fundada em 2018, foca no desenvolvimento de software para profissionais de saúde. A empresa colabora diretamente com o ecossistema de saúde, moldando suas soluções com base nas necessidades da área. A equipe é liderada por time multidisciplinar composto por médicos e cientistas da computação. Essa colaboração entre especialistas da saúde e tecnologia visa capacitar os profissionais da saúde com soluções inovadoras que enfrentam os desafios do setor.

## Modelo de negócios

SAAS

## Área de atuação

Saúde

## Cidade e estado

Belo Horizonte - MG

## Captação

Sem captação

## Temática I

Desafio 16 - IPSEMG

Como podemos melhorar a usabilidade e acessibilidade do nosso usuário através de um aplicativo mais completo?

CLIQUE PARA ACESSAR



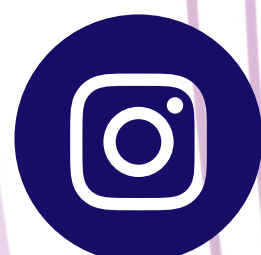
# Sinaliza

Sinaliza oferece educação de qualidade em Libras para alunos surdos e ouvintes, por meio do Sinaliza Enem, primeiro curso pré-vestibular online para surdos, e do LibrasLab, aplicativo de gamificação com IA para ensino de Libras. Queremos capacitar, diminuir as barreiras linguísticas e ensinar Libras, promovendo a inclusão dentro e fora do ambiente de aprendizado.



Sinaliza

**CLIQUE PARA ACESSAR**



## **Modelo de negócios**

Freemium, E-commerce

## **Área de atuação**

Educação

## **Cidade e estado**

Niterói - RJ

## **Captação**

Sem captação

**Temática II**



# SL Empresarial

Mentoria empresarial que tem como objetivo acelerar a carreira através do acompanhamento de um profissional experiente na área de atuação desejada.



**Modelo de negócios**  
Modelo de receita transacional

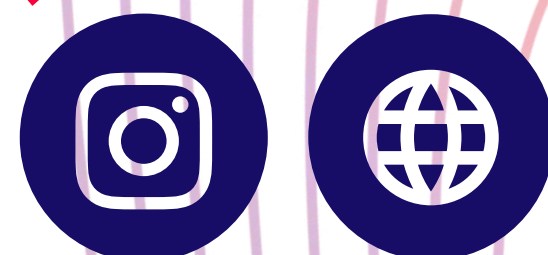
**Área de atuação**  
Empreendedorismo

**Cidade e estado**  
Belo Horizonte - MG

**Captação**  
Sem captação

**Temática II**

**CLIQUE PARA ACESSAR**



# Sinótico Sistemas Ltda



Somos uma GovTech especializada em gestão de ativos públicos atuando na execução, acompanhamento e monitoramento de instrumentos jurídicos e termos de parceria, com aumento da eficiência, transparência e otimização do trabalho e consequente redução dos custos administrativos. Construímos uma plataforma web intuitiva para desburocratizar e dar mais eficiência ao processo de análise da prestação de contas por meio do gerenciamento sistêmico de todo o ciclo de execução do contrato ou termo de parceria.

## Modelo de negócios

SAAS, Licença de uso, Consultoria

## Área de atuação

Tecnologia da Informação

## Cidade e estado

Belo Horizonte - MG

## Captação

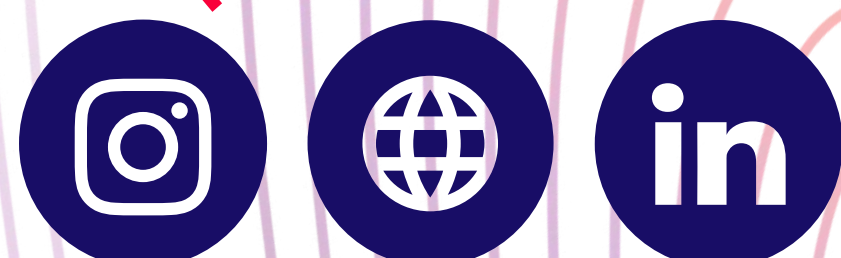
Sem captação

## Temática I

Desafio 48 - SEPLAG

Como podemos otimizar o monitoramento e transparência da execução dos Termos de Parceria e Contratos de Gestão celebrados pelo Estado de Minas Gerais?

**CLIQUE PARA ACESSAR**





# Smart Tour Brasil

A Smart Tour é uma govtech líder em soluções tecnológicas para gestão turística. Integrando análise de dados em tempo real com sistemas de Inteligência Artificial, oferecemos insights precisos sobre fluxos turísticos e padrões de visitação. Nosso conteúdo multilíngue, otimizado para dispositivos móveis, eleva a experiência do visitante, enquanto os algoritmos avançados dão suporte à tomada de decisões estratégicas dos gestores. Com a Smart Tour, transformamos cidades em destinos turísticos inteligentes e proativos.



## Modelo de negócios

Licença de uso

## Área de atuação

Turismo

## Cidade e estado

Florianópolis - SC

## Captação

Sem captação

## Temática I

### Desafio 15 - INVEST MINAS

Como identificar oportunidades para novos negócios existentes, além dos gargalos que impeçam cada região/município de desenvolver o Turismo em Minas Gerais?

**CLIQUE PARA ACESSAR**



# Smartis

Smartis é uma Startup de Inteligência de Negócios que utiliza uma aplicativo desenvolvido estrategicamente para que empresas consigam avaliar a sua realidade financeira, e façam simulações de cenários para tomadas de decisões estratégicas que levam ao negócio a aumentar o seu lucro.



**CLIQUE PARA ACESSAR**



**Modelo de negócios**  
SAAS

**Área de atuação**  
Financeiro

**Cidade e estado**  
Belo Horizonte - MG

**Captação**  
De R\$0 a R\$50 mil

**Temática II**



# SocialED - Educação Inclusiva

SocialED

SocialED é uma plataforma que promove o ingresso do jovem carente na universidade privada.

Seus principais objetivos são:

- (i) conectar a oferta e a demanda pelo serviço educacional com geração de impacto social;
- (ii) promover alinhamento ESG ao quesito Social para as entidades apoiadoras de educação inclusiva;
- (iii) atuar como consultores de carreira ao longo da jornada do aluno para mitigar a evasão;
- (iv) atuar como curadores dos cursos a fim de oferecer o melhor conteúdo ao público alvo.

## Modelo de negócios

Marketplace

## Área de atuação

Educação

## Cidade e estado

Brasília - DF

## Captação

De R\$50 mil a R\$100 mil

## Temática I

Desafio 35 - SECULT

Como tornar mais inteligente a oferta de qualificação profissional de acordo com a demanda existente e em potencial para o setor do turismo em Minas Gerais?

**CLIQUE PARA ACESSAR**



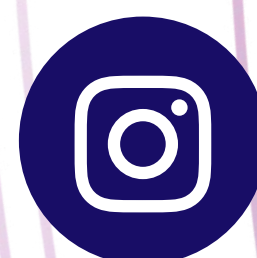
# Salas e Salões

Empresa que tem como objetivo o marketplace de espaços para festas e eventos.



**SALAS E SALÕES**

**CLIQUE PARA ACESSAR**



## **Modelo de negócios**

Marketplace

## **Área de atuação**

Festas e Eventos

## **Cidade e estado**

Belo Horizonte - MG

## **Captação**

De R\$0 a R\$50 mil

**Temática II**

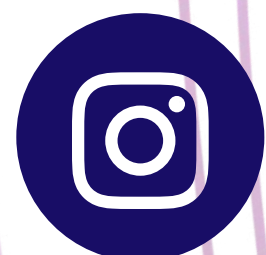


# Solar Bot

A sujeira pode reduzir até 30% da geração as usinas solares. A limpeza encontrada no Brasil é bastante tradicional, utilizando caminhão pipa, várias equipes com rodos e vassouras, um grande volume de água e um alto custo. Nossa solução é a primeira solução robotizada nacional, que limpa sem água, cerca de 10x mais rápido e 6x mais barata. Com tecnologia desenvolvida por nossa equipe o robô pode limpar 1 MW em 2,5 horas, sem agredir os painéis solares e sem utilizar 1 gota de água.



**CLIQUE PARA ACESSAR**



**Modelo de negócios**  
SAAS

**Área de atuação**  
Energia

**Cidade e estado**  
Brasília - DF

**Captação**  
Sem captação

**Temática II**

# Smart How

SmartHow é um aplicativo que transforma os POPs da indústria em vídeos. Nós fazemos isso auxiliando as indústrias no processo de criação de fluxos de trabalho em vídeo usando inteligência artificial. Com isso conseguimos reduzir em 40% o tempo para treinar um novo funcionário e 65% do tempo que um líder gasta com treinamentos e reciclagens.

# smarthow

## Modelo de negócios

B2B

## Área de atuação

Educação

## Cidade e estado

Lagoa Santa - MG

## Captação

Sem captação

## Temática I

Desafio 35 - SECULT

Como tornar mais inteligente a oferta de qualificação profissional de acordo com a demanda existente e em potencial para o setor do turismo em Minas Gerais?

**CLIQUE PARA ACESSAR**





# Tangram Educação Financeira



O Tangram é o Duolingo da Educação Financeira. É o primeiro app de educação financeira alinhado à Base Nacional Comum Curricular para escolas. Com módulos curtos, interatividade e gamificação, transformamos o mundo das finanças e empreendedorismo em conceitos simples e fáceis de aprender. Em 2023, vencemos como a melhor solução digital no maior prêmio de Educação Financeira, promovido pelo Instituto XP devido ao impacto que geramos em escolas públicas do Brasil.

**CLIQUE PARA ACESSAR**



## **Modelo de negócios**

SAAS, Licença de uso

## **Área de atuação**

Educação

## **Cidade e estado**

Belo Horizonte - MG

## **Captação**

Sem captação

## **Temática II**

# TEC PEÇAS - smart4supply



Uma solução de ciência de dados e inteligência artificial para o processo de compras B2B. Oferecemos uma plataforma 100% digital que conecta compradores e fornecedores de forma, ágil, simples e segura, gerando uma melhor experiência no processo, com foco em redução de custo, compliance e eficiência operacional através da digitalização da jornada de compras. Desenvolvemos projetos de integrações para corporações com o objetivo de potencializar o fluxo do processo de compras.

## Modelo de negócios

Licença de uso, Marketplace, Freemium

## Área de atuação

Indústria

## Cidade e estado

Uberlândia - MG

## Captação

Sem captação

## Temática I

Desafio 43 - SEJUSP

Como aumentar os resultados da pesquisa de preços nos processos de contratações públicas?

CLIQUE PARA ACESSAR







Somos uma startup especializada em soluções geotecnológicas avançadas. Nossa paixão é utilizar a ciência da geoinformação e a inteligência artificial para transformar desafios em oportunidades. Com uma equipe altamente capacitada e tecnologia de ponta, oferecemos uma ampla gama de serviços. Desde mapeamento geoespacial de alta precisão, análises georreferenciadas e automatização de nossas soluções. Nossa experiência abrange projetos escaláveis, sempre com foco na excelência e comprometimento com prazos.



**Modelo de negócios**  
SSAS

**Área de atuação**  
Tecnologia da Informação

**Cidade e estado**  
Belo Horizonte - MG

**Captação**  
De R\$100 mil a R\$500 mil

**CLIQUE PARA ACESSAR**



**Temática I**

Desafio 3 - COHAB MINAS

Como podemos otimizar e tornar mais tecnológico o processo de regularização?

# Territorius



Territorius usa as tecnologias emergentes - realidade aumentada, geolocalização, gamificação e storytelling para promover a mudança de postura e hábitos, unindo grandes corporações, prefeituras e comunidades em prol da sustentabilidade e do desenvolvimento dos territórios. Através de um aplicativo de geolocalização estilo Pokemon Go, grandes empresas e prefeituras patrocinam desafios gamificados nas comunidades onde atuam, ligados à temáticas de prevenção, segurança, preservação do meio ambiente, economia de água, reciclagem, turismo, cultura, etc.

## Modelo de negócios

Licença de uso

## Área de atuação

Meio Ambiente / ESG

## Cidade e estado

Belo Horizonte - MG

## Captação

De R\$0 a R\$50 mil

## Temática I

### Desafio 47 - SEPLAG

Como podemos otimizar a utilização dos espaços da Cidade Administrativa diante da política definitiva de teletrabalho e propiciar maior conectividade e uma boa rede de contato interpessoal e profissional entre os servidores públicos estaduais?

### Desafio 49 - SEPLAG

Como fazer o mapeamento indoor dos prédios que compõem a Cidade Administrativa do Estado de Minas Gerais (CAMG), reduzindo o tempo na localização dos órgãos e entidades, bem como pontos de interesse existentes no complexo?

**CLIQUE PARA ACESSAR**





THOD é a startup que desenvolve uma plataforma digital que inova ao conectar as diversas pessoas envolvidas na atividade turística: turistas, prestadores de serviços locais e pequenos municípios. Por meio de projetos de cultura e esportes de aventura especialmente desenvolvidos sob o contexto de cada localidade, a serem promovidos na plataforma, THOD aproveita os diversos atrativos naturais dessas localidades e leva desenvolvimento social, econômico e sustentabilidade para as cidades envolvidas.

## Modelo de negócios

Marketplace

## Área de atuação

Turismo

## Cidade e estado

Belo Horizonte - MG

## Captação

Sem captação

## Temática I

Desafio 36 - SECULT

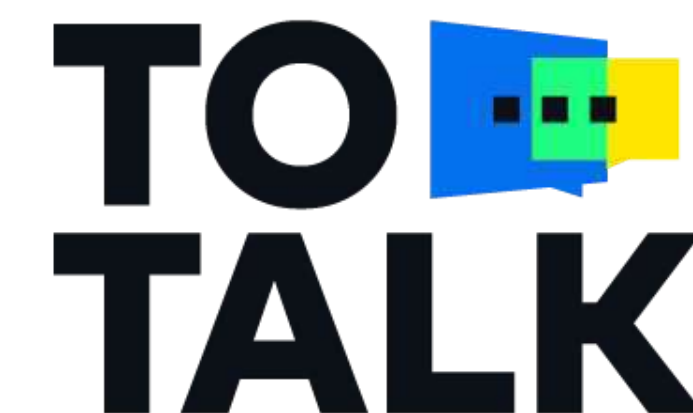
Como conectar a oferta de produtos sustentáveis do turismo mineiro com a demanda?

**CLIQUE PARA ACESSAR**



# To TALK marketing

Desenvolvemos uma startup especializada em otimizar o marketing de conversa, concentrando-se na administração e automação avançada dos canais de atendimento, com destaque para o WhatsApp. Nossa ferramenta exclusiva de gestão eleva a eficiência, melhorando a experiência do cliente. Simplifique suas operações de atendimento e impulsione resultados com a nossa solução.



## Modelo de negócios

SAAS

## Área de atuação

Serviço

## Cidade e estado

Varginha - MG

## Captação

De R\$50 mil a R\$100 mil

## Temática I

### Desafio 4 - COHAB MINAS

Como podemos facilitar o atendimento ao cidadão, mutuário da Cohab Minas, no pedido de escritura de sua casa?

CLIQUE PARA ACESSAR





Nossa iniciativa visa a governança e gestão baseada em dados em prefeituras de todo o Brasil. Entregamos a nossos clientes um panorama completo do seu município, da qualidade de prestação de contas e das perspectivas futuras, para sermos seu braço direito na tomada de decisão. Com a gente, gestores fazem utilização racional de recursos, diminuem chances de problemas de improbidade, e planejam de olho no futuro. Iniciamos com 3 clientes e atualmente já possuímos 9 em 5 estados do Brasil.

## Modelo de negócios

SAAS, Licença de uso

## Área de atuação

Governo

## Cidade e estado

Viçosa - MG

## Captação

Sem captação

## Temática I

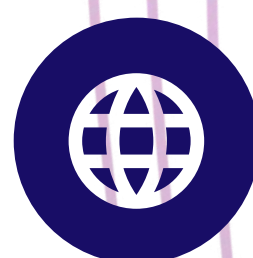
### Desafio 5 - EMATER MG

Como fazer da Emater-MG uma empresa orientada a dados (Data driven), a fim de avaliar os impactos qualitativos da assistência técnica e extensão rural prestados ao produtor rural?

### Desafio 45 - SEMAD

Como podemos realizar gestão de pessoas reduzindo tempo gasto com utilização de diversas planilhas para gestão da força de trabalho, qualificação, lotação, possibilidades de movimentação, entre outras ações necessárias que envolvem desde o ingresso do servidor, seu desempenho, desenvolvimento e evolução na carreira?

**CLIQUE PARA ACESSAR**



# TrendPrix

A TrendPrix foi criada oficialmente em março de 2021 e fornece previsão de altas e baixas de ativos negociados na B3 utilizando a Inteligência Artificial com um nível mínimo de acurácia de 70%. Torna as informações mais claras, acessíveis e objetivas para permitir que qualquer pessoa possa interpretá-las. Capacitamos as pessoas com cursos e materiais didáticos de todos os níveis para ajudá-las a investir no mercado de ações de forma inteligente.



**CLIQUE PARA ACESSAR**



## **Modelo de negócios**

Licença de uso, Freemium

## **Área de atuação**

Financeiro

## **Cidade e estado**

Uberlândia - MG

## **Captação**

De R\$0 a R\$50 mil

## **Temática II**



# TurbineText

Nós somos o TurbineText, uma EdTech que utiliza Inteligência Artificial para geração e tratamento de textos com foco em ajudar alunos e professores a aprender mais e melhor. Nós atuamos com geração automática de resumo, criação de sinônimos, tradução de textos, validação de plágio e geração de conteúdo.



**CLIQUE PARA ACESSAR**



**Modelo de negócios**

SAAS, Freemium

**Área de atuação**

Educação

**Cidade e estado**

Belo Horizonte - MG

**Captação**

Sem captação

**Temática II**

# UP Estate

A UP permite que as imobiliárias tradicionais tenham os mesmos diferenciais das imobiliárias digitais. Através dos nossos sistema e serviços de gestão financeira, essas empresas locais conseguem oferecer o aluguel pontualizado para os proprietários e simplicidade de locação para os inquilinos, que não precisam apresentar nenhuma garantia e conseguem fazer todos os processos online, com agendamento de visita online, análise de crédito em 30 segundos e assinatura eletrônica do contrato.



**CLIQUE PARA ACESSAR**



## Modelo de negócios

Aluguel

## Área de atuação

Imobiliário

## Cidade e estado

Belo Horizonte - MG

## Captação

Acima de R\$1 milhões

## Temática II



# Update Data LTDA



A UPDATE é uma empresa focada em transformação digital. O objetivo da UPDATE é transformar o ambiente produtivo, econômico e social das organizações através da captação, armazenamento, tratamento e análise de dados para gerar informações e, conseqüentemente, conhecimento para auxiliar nas tomadas de decisão. Com isso, as organizações passarão a ter ambientes mais controlados, evitando/reduzindo custos desnecessários. A UPDATE entrega seus serviços através de sistemas, sites ou aplicativos, utilizando inteligência artificial para realizar recomendações.

## Modelo de negócios

SAAS, Licença de uso

## Área de atuação

Tecnologia da Informação

## Cidade e estado

Mariana - MG

## Captação

Sem captação

## Temática I

### Desafio 5 - EMATER MG

Como fazer da Emater-MG uma empresa orientada a dados (Data driven), a fim de avaliar os impactos qualitativos da assistência técnica e extensão rural prestados ao produtor rural?

**CLIQUE PARA ACESSAR**



# Valor Crucial Treinamentos

A Valor Crucial Treinamentos tem 10 anos de experiência no mercado de treinamentos online, focada em educação profissional para segurança do trabalho. Destacamo-nos pelo uso de tecnologias inovadoras, como animações e realidade virtual. Em pesquisas com nossos alunos, 80% preferem nosso treinamento online de CIPA em relação ao presencial. Atendemos empresas de todos os tamanhos, incluindo o Banco Itaú, oferecendo cursos abrangentes que abordam Normas Regulamentadoras e certificações em qualidade.



**CLIQUE PARA ACESSAR**



## Modelo de negócios

Venda de Matrículas

## Área de atuação

Educação

## Cidade e estado

Belo Horizonte - MG

## Captação

Sem captação

## Temática II



# Vent

Plataforma de analytics e inteligência artificial para gestão e tomada de decisão.

# vent'

**Modelo de negócios**  
SAAS

**Área de atuação**  
Tecnologia da Informação

**Cidade e estado**  
Porto Alegre - RS

**Captação**  
De R\$50 mil a R\$100 mil

## **Temática I**

### Desafio 5 - EMATERMG

Como fazer da Emater-MG uma empresa orientada a dados (Data driven), a fim de avaliar os impactos qualitativos da assistência técnica e extensão rural prestados ao produtor rural?

### Desafio 37 - SEDE

Como gerar inteligência e recomendações para políticas de desenvolvimento econômico a partir de dados de logística, infraestrutura, comércio nacional e internacional, qualificação profissional, dentre outros?

**CLIQUE PARA ACESSAR**



# Verde Drone

Uma plataforma digital que conecta pilotos de drones, agrônomos e empresas conectados por uma plataforma digital, gerando valor na cadeia do agronegócio.



## Modelo de negócios

B2B

## Cidade e estado

Belo Horizonte - MG

## Área de atuação

Agronegócio

## Captação

De R\$100 mil a R\$500 mil

## Temática I

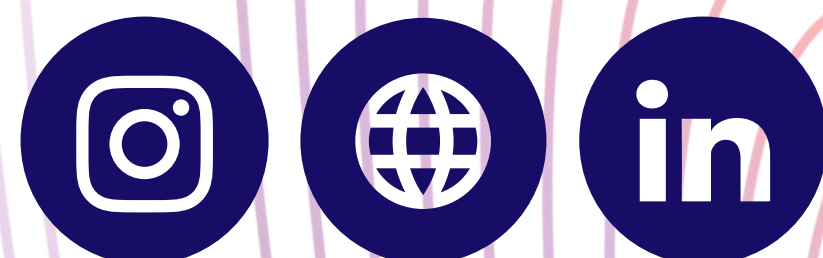
### Desafio 3 - COHAB MINAS

Como podemos otimizar e tornar mais tecnológico o processo de regularização?

### Desafio 2 - ARMBH

Como disponibilizar aos cidadãos e às prefeituras a informação digitalizada, de fácil entendimento, sobre os processos Anuídos pela Agência RMBH e as legislações vigentes?

**CLIQUE PARA ACESSAR**



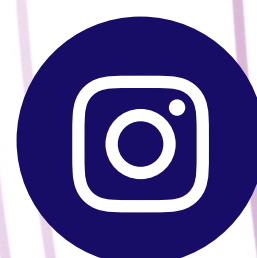


# VOCA

O VOCA ajuda as empresas a cuidar das pessoas, para que as pessoas queiram cuidar da empresa. Damos voz aos colaboradores e retornamos inteligência para as lideranças. Somos uma plataforma colaborativa para facilitar a gestão inteligente e humanizada da comunicação interna. Trata-se de um sistema completo com 12 funcionalidades, integradas por gamificação e por inteligência artificial, tudo isso construído para atender PESSOAS.



**CLIQUE PARA ACESSAR**



**Modelo de negócios**  
SAAS

**Área de atuação**  
ESG

**Cidade e estado**  
Belo Horizonte - MG

**Captação**  
Sem captação

**Temática II**

# WeConecta



Aumentamos o número de diagnósticos precoces de câncer usando inteligência artificial para o engajamento. No cenário atual, cerca de 61% dos casos de diagnósticos de cânceres são feitos já em estágios avançados, custando até 7 vezes mais para o sistema se comparado a um estágio inicial, que ainda oferece chance de cura de até 95%. Tecnologia proprietária para: 1) Mapeamento populacional, 2) Predição de risco e 3) Engajamento personalizado. Através da educação dos fatores de risco e acolhimento, as pessoas mudam seus hábitos de saúde e buscam a prevenção de doenças não comunicáveis, ainda em estágios curáveis. Atualmente nossa tecnologia está sendo aplicada para câncer de mama e colo do útero.

## Modelo de negócios

SAAS

## Área de atuação

Saúde

## Cidade e estado

Porto Alegre - RS

## Captação

De R\$100 mil a R\$500 mil

## Temática I

### Desafio 25 - PCMG

Como reduzir a vitimização dos servidores da Polícia Civil por meio do monitoramento periódico de saúde dentro de uma rede de saúde diversificada?

**CLIQUE PARA ACESSAR**





# Wellbe

Wellbe ajuda empresas a reduzirem custo do plano de saúde utilizando inteligência de dados. Atendemos empresas(+500 colaboradores), corretoras de plano de saúde e Operadoras de plano de saúde.



**Modelo de negócios**  
SAAS

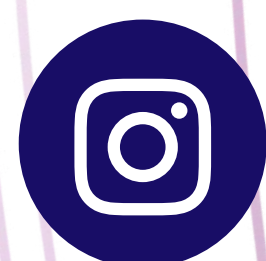
**Área de atuação**  
Saúde

**Cidade e estado**  
Florianópolis - SC

**Captação**  
De R\$500 mil a R\$1 milhão

**Temática II**

**CLIQUE PARA ACESSAR**



# Whywaste Brasil

Segundo a ONU aprox. 40% de todo alimento no mundo é jogado fora ao longo de toda cadeia. Parte desse desperdício ocorre no varejo/atacado/foodservice, onde, no Brasil, no ano passado, aprox R\$ 39 bilhões em alimentos foram parar no lixo. Desenvolvemos uma plataforma baseada em AI que ajudando o varejo, atacado e foodservice em 20 países a reduzirem as suas perdas em até 75%

**whywaste**

**CLIQUE PARA ACESSAR**



**Modelo de negócios**  
SAAS, Licença de uso, Marketplace

**Área de atuação**  
Alimentos

**Cidade e estado**  
Rio de Janeiro - RJ

**Captação**  
De R\$500 mil a R\$1 milhão

**Temática II**



# Zapt Tech

GPS Indoor e Rastreamento de pessoas/equipamentos em locais privados.



## Modelo de negócios

SAAS

## Área de atuação

Tecnologia da Informação

## Cidade e estado

Belo Horizonte - MG

## Captação

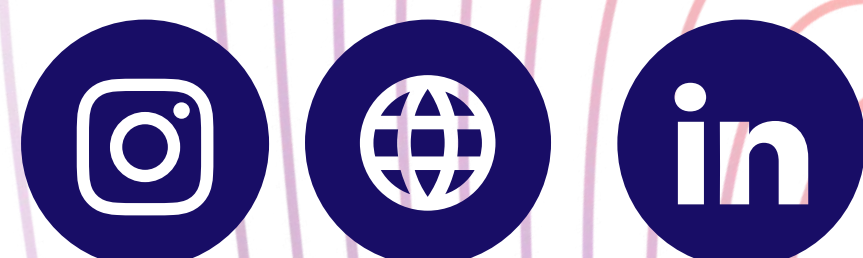
De R\$100 mil a R\$500 mil

## Temática I

### Desafio 49 - SEPLAG

Como fazer o mapeamento indoor dos prédios que compõem a Cidade Administrativa do Estado de Minas Gerais (CAMG), reduzindo o tempo na localização dos órgãos e entidades, bem como pontos de interesse existentes no complexo?

**CLIQUE PARA ACESSAR**







seed  
gov

iebt  
innovation



DESENVOLVIMENTO  
ECONÔMICO



MINAS  
GERAIS

GOVERNO  
DIFERENTE.  
ESTADO  
EFICIENTE.