

STARTUP BOOK

SEED GOV



DESENVOLVIMENTO
ECONÔMICO



**MINAS
GERAIS**

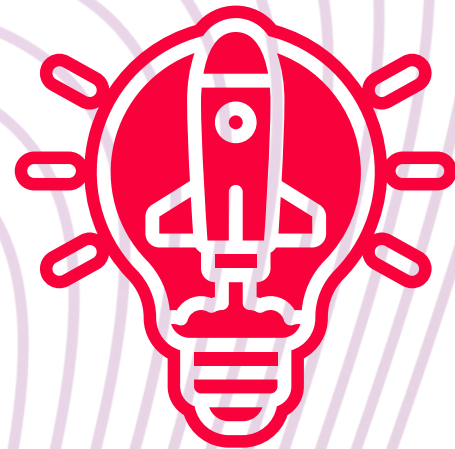
GOVERNO
DIFERENTE.
ESTADO
EFICIENTE.

Sumário

3. Resultados anteriores
4. Parceiros do programa
5. Objetivos do Seed Gov
6. Temáticas
7. 4mti
8. Acordos Brasi
9. Appia Tech
10. AXOL Engenharia
11. beGREEN2TRAVEL
12. beNuvem
13. Beyond Mining
14. BillApp
15. Brickup
16. Buskar.me
17. Clean Water
18. Coolaborativa
19. CUBOPLACE
20. Dextro Marketing
21. Digital Grid
22. Econvênios
23. EnvironBIT
24. Epsilon Automação
25. Farmlly
26. FazGame
27. Fintax Safe
28. Gamefic - Tecnologia Ltda
29. Geensul
30. GOIN
31. H3AVEN
32. Harpia Harpyja
33. Hostoo
34. Hedro
35. Hirashima Tecnologia e Inovação
36. iDelta 4.0
37. Inova Law Design
38. InUP Contabilidade & Finanças
39. IVARE - Soluções e IA
40. IVUJur
41. Laila Health
42. M&M Soluções
43. M3 Lending
44. MASSALAS
45. Metrôpole 4
46. Mobeware Soluções Inteligentes
47. Moov
48. Nubbi
49. Out
50. PowerOfData
51. Q21 Odonto
52. QualityHub
53. Queslo Softwares
54. RD Tecnologia e Mobilidade
55. Reachr
56. RLV Tecnologia
57. Rotulus Psicologia Criminal
58. SafeHouse
59. Saúde Agora
60. Sinaliza
61. Sinótico Sistemas Ltda
62. Smart Tour Brasil
63. Solar Bot
64. Smart How
65. TEC PEÇAS - smart4supply
66. TerraQ
67. Territorius
68. To TALK marketing
69. ToGov
70. UP Estate
71. Update Data Ltda
72. Vent
73. Verde Drone
74. WeConecta
75. Wellbe
76. Zapt Tech

Resultados das edições anteriores

2013-2022



**240 STARTUPS
PARTICIPANTES**



**62,8% DE
SOBREVIVÊNCIA**



**R\$159.6 MI
DEFATURAMENTO**



**R\$ 344.1 MI DE
INVESTIMENTO
ATRAÍDO**

Parceiros na execução do Seed Gov



Instituto de inovação para impulsionar pessoas e negócios, com foco em resultados de impacto por meio de métodos ágeis e tecnologia.



Fundação de Amparo à Pesquisa do Estado de Minas Gerais, uma instituição pública que tem como objetivo apoiar e fomentar a pesquisa científica e tecnológica no Estado.



Programa reconhecido no ecossistema com uma nova visão de impacto e resultados diretos para o Estado.

Objetivos do Seed Gov

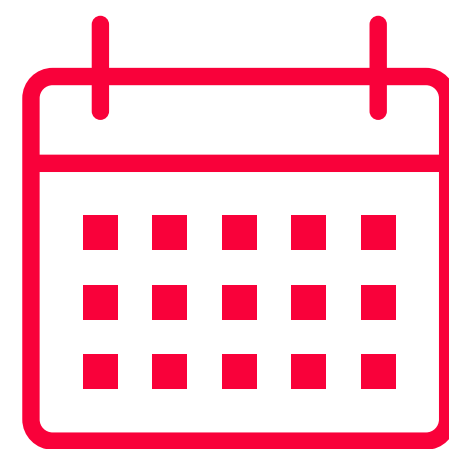
Desenvolver negócios de alto impacto e potencial de crescimento.



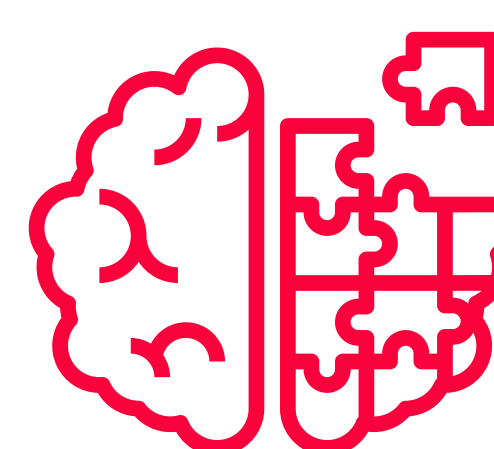
**110 STARTUPS
ACELERADAS**



**100K
EQUITY FREE**



**6 MESES
HÍBRIDOS**



**56 STARTUPS
NA TEMÁTICA I**



**54 STARTUPS
NA TEMÁTICA II**

Temáticas

Desafios Públicos

Esta temática visa resolver desafios da Administração Pública do Estado de Minas Gerais. Para garantir uma abordagem coerente e eficaz, os desafios públicos nortearam o processo de seleção das startups e permanecem como foco central durante a etapa de aceleração dos projetos inscritos nesta temática.

Desafios Livres

Nesta temática são selecionadas startups com base nas diretrizes fundamentais de fomento à inovação tecnológica, para o desenvolvimento de soluções tecnológicas com tema livre. Nessa temática também temos startups que não pleiteiam recursos financeiros, mas participam do processo de aceleração.

[Consulte todos os desafios](#) →

Imagine uma cidade onde os líderes municipais têm uma visão clara, baseada em dados concretos, para tomar decisões que transformam a qualidade de vida de todos os cidadãos. Apresentamos a Invest.Gov, solução inovadora de plataforma de dados para autoridades municipais. Oferecemos uma visão em tempo real e detalhada das dinâmicas urbanas. Com o nosso SaaS, os conselheiros municipais podem tomar decisões informadas para otimizar a gestão urbana e melhorar a qualidade do ambiente, alocar recursos eficientemente e criar cidades mais sustentáveis. Identifique gargalos e oportunidades de desenvolvimento. A nossa plataforma intuitiva e análises acionáveis capacitam os líderes a moldar o futuro das suas comunidades com confiança. Junte-se a nós na revolução do planeamento urbano, onde os dados se transformam em ações significativas. Vamos construir cidades inteligentes, juntos.

Modelo de negócios

SAAS, Consultoria, Freemium

Área de atuação

Dados

Cidade e estado

Belo Horizonte - MG

Captação

Sem captação

Temática I

Desafio 37 - SEDE

Como gerar inteligência e recomendações para políticas de desenvolvimento econômico a partir de dados de logística, infraestrutura, comércio nacional e internacional, qualificação profissional, dentre outros?

CLIQUE PARA ACESSAR



ACORDOS BRASIL

Acordos online com inteligência artificial.

Ferramenta ideal para entes públicos, empresas e advogados.



Modelo de negócios

SAAS, Licença de uso

Área de atuação

Jurídico

Cidade e estado

Passo Fundo - RS

Captação

De R\$100 mil a R\$500 mil

Temática I

Desafio 3 - COHAB MINAS

Como podemos otimizar e tornar mais tecnológico o processo de regularização?

CLIQUE PARA ACESSAR



Appia Tech



A Appia Tech tem a ambição de melhorar a conexão entre pessoas e edificações, traduzindo desafios de mercado da construção civil em soluções. experiência, aprendemos Por meio de um software aliado a tecnologia BIM e IA, simplificamos licenciamentos, otimizamos fluxos de trabalho, acelerando processos e aumentando eficiência. Além disso, também aprimoramos a interação, comunicação e usabilidade dos usuários com as edificações.

Modelo de negócios

SAAS, Consultoria

Área de atuação

Construção Civil

Cidade e estado

Belo Horizonte - MG

Captação

Acima de R\$1 milhão

Temática I

Desafio 3 - COHAB MINAS

Como podemos otimizar e tornar mais tecnológico o processo de regularização?

Desafio 49 - SEPLAG

Como fazer o mapeamento indoor dos prédios que compõem a Cidade Administrativa do Estado de Minas Gerais (CAMG), reduzindo o tempo na localização dos órgãos e entidades, bem como pontos de interesse existentes no complexo?

CLIQUE PARA ACESSAR



AXOL Engenharia



A AXOL Engenharia é uma empresa que desenvolve soluções para o mercado de gestão de manutenção e monitoramento de transformadores imersos em líquido isolante, em formato de plataforma de softwares como serviço, plataforma SaaS (software as a service). A equipe da AXOL possui profissionais com mais de 20 anos de experiência em gestão de ativos e em tecnologia da informação (TI), oferecendo soluções para o monitoramento de transformadores com alto valor agregado.

Modelo de negócios

SAAS

Área de atuação

Energia

Cidade e estado

Conselheiro Lafaiete - MG

Captação

De R\$100 mil a R\$500 mil

Temática II

CLIQUE PARA ACESSAR



beGREEN2TRAVEL

Ajudamos os viajantes a criar suas viagens sustentáveis de uma forma fácil, rápida e divertida, e ainda consigam ao final da sua viagem saber o quanto ela gerou de legado positivo. Utilizamos um sistema de gamificação para compensar toda ação sustentável. Também oferecemos a possibilidade que os visitantes zerem a pegada de carbono de sua viagem através de reflorestamento e até mesmo participando do plantio dessas árvores. Também geramos para os destinos e trade informações estratégicas.



Modelo de negócios

SAAS, Marketplace

Área de atuação

Turismo

Cidade e estado

Belo Horizonte- MG

Captação

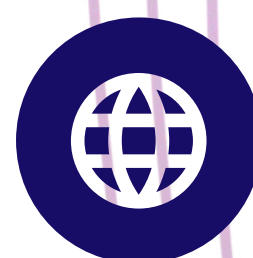
De R\$500 mil a R\$1 milhão

Temática I

Desafio 36 - SECULT

Como conectar a oferta de produtos sustentáveis do turismo mineiro com a demanda?

CLIQUE PARA ACESSAR

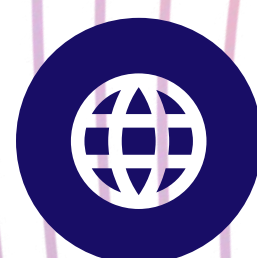


beNuvem

Somos um software de gerenciamento avançado de vídeos e imagens com inteligência artificial, gravação em nuvem e plataforma SaaS com servidores redundantes de alta disponibilidade. Para atendimento de sistemas de missão crítica sem custos de infraestrutura. Na beNuvem, a inovação pulsa no ritmo da segurança. Existe uma energia dentro de cada um de nós que nos faz desafiar o impossível pelo cuidado às pessoas. Somos a atenção incansável, a informação que gera o insight, o recurso exato, liberamos o tempo e minimizamos o erro.



CLIQUE PARA ACESSAR



Modelo de negócios

SAAS, Licença de uso

Área de atuação

Tecnologia da Informação

Cidade e estado

Belo Horizonte - MG

Captação

De R\$ 50 mil a R\$100 mil

Temática I

Desafio 32 - PMMG

Como otimizar a fiscalização de veículos irregulares, furtados, roubados ou outros impedimentos, através leitura automática de placas, tanto para veículos estacionados, quanto para veículos em movimento e que permita maior cobertura e mobilidade na fiscalização?

Beyond Mining

A Beyond Mining é uma Mining Tech com time no Brasil e UK que desenvolve soluções de Inteligência Artificial (GAIA) para problemas da operação, trazendo previsibilidade, otimização e simulação para dentro do chão de mina. Atua desde 2019 nos principais hubs de inovação focados na indústria da mineração, além de acelerada pelo InovAtiva Brasil, FIEMG Lab 4.0 e SEED Gov MG, e conta com um portfólio de clientes que conta com empresas como Vale, Anglo American, AngloGold Ashanti e Ernst & Young.



CLIQUE PARA ACESSAR



Modelo de negócios

SAAS, Licença de uso, Consultoria

Área de atuação

Mineração

Cidade e estado

Belo Horizonte - MG

Captação

De R\$ 500 mil a R\$ 1 milhão

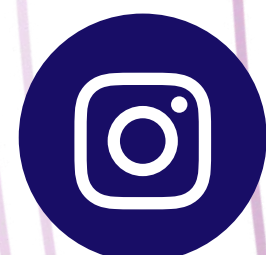
Temática II

BillApp

46% das famílias e 30% das empresas possuem contas atrasadas e o principal motivo é a falta de organização financeira. Com BillApp, PF e PJ podem centralizar as contas a pagar em um só lugar. Receber notificações de vencimento e pagar seus boletos. Tudo isso integrado diretamente com o banco do cliente, de uma forma simples, segura e digital! A BillApp ajuda as pessoas a terem uma melhor gestão financeira e controle de pagamentos. Este método de pagamento também está disponível para o Gov de MG.

BillApp

CLIQUE PARA ACESSAR



Modelo de negócios

Freemium

Cidade e estado

Belo Horizonte - MG

Área de atuação

Financeiro

Captação

De R\$ 500 mil a R\$ 1 milhão

Temática II

Brickup

BRICKUP

Somos especialista no acompanhamento da execução de obras, atuando no acompanhamento e na análise de informações sobre o dia a dia da obra. Nosso diferencial está em promover a integração entre os setores de uma construtora, fazendo com que a tomada de decisão e análise do andamento da obra seja feito just-in-time, levando uma obra a ter mais aderência ao prazo e orçamento. Além disso, promovemos automação de processos operacionais e rastreabilidade no processo de execução de obra e procurement.

Modelo de negócios

SAAS

Área de atuação

Construção civil

Cidade e estado

Brumadinho - MG

Captação

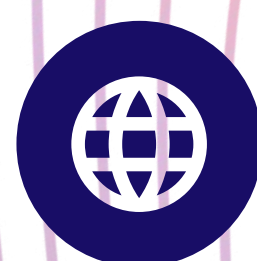
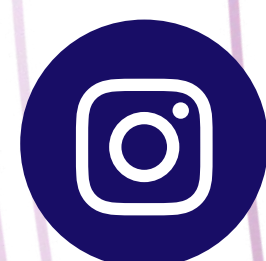
De R\$ 50 mil a R\$ 100 mil

Temática I

Desafio 14 - IEPHA-MG

Como podemos realizar cotações de preços de produtos para utilizar em licitações de obras e serviços em restauração de bens culturais?

CLIQUE PARA ACESSAR

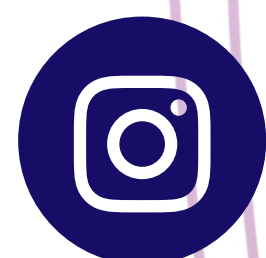


Buskar.me

Plataforma Logística, especializada na remoção, transporte e guarda de veículos. Auxiliamos frotistas, empresas e pessoas a conectarem suas demandas de transporte e guarda de veículos a uma rede de guinchos, cegonhas e pátios, em rotas de alta produtividade, através de tecnologia.



CLIQUE PARA ACESSAR



Modelo de negócios

Serviços

Cidade e estado

Belo Horizonte - MG

Área de atuação

Logística

Captação

De R\$100 mil a R\$500 mil

Temática II

Clean Water

A Clean Water é uma startup da empresa AJW Soluções Ambientais que presta serviços de análises e tratamentos em água e efluentes, análises físico-química, análises microbiológicas. Potabilidade, monitoramentos hídricos, acompanhamentos técnicos em sistemas de tratamentos Estações de Tratamento de Esgoto (E.T.E.) e Estações de Tratamento de Água (E.T.A).



Modelo de negócios

Consultoria

Área de atuação

Meio Ambiente

Cidade e estado

Itaúna - MG

Captação

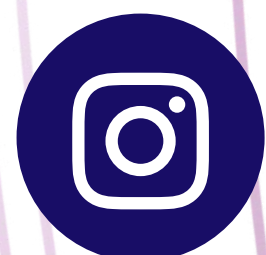
De R\$100 mil a R\$500 mil

Temática I

Desafio 12 - IDENE

Como realizar um tratamento de água economicamente viável para poços artesianos e sistemas de abastecimento de regiões agrárias e/ou isoladas de centros urbanos?

CLIQUE PARA ACESSAR



COOLABORATIVA

Plataforma para profissionais da área de hospitalidade para bares, restaurantes e eventos que tem por objetivo potencializar as relações sócio econômicas dos seus associados com a organização do trabalho individual através de uma "Cooperativa de Plataforma". Ela disponibiliza uma série de ferramentas, procedimentos e capacitações a fim de preparar o profissional para melhor atender ao mercado, o que torna a relação mais profissional e formalizada, trazendo tranquilidade jurídica e possibilitando a criação de indicadores de sucesso ligados a atuação destes profissionais.



Modelo de negócios
Cooperativa de Plataforma

Área de atuação
Alimentos

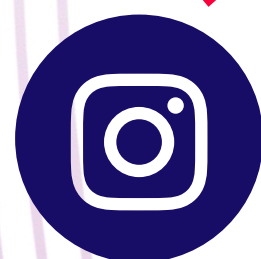
Cidade e estado
Belo Horizonte - MG

Captação
De R\$ 0 a R\$ 50 mil

Temática I
Desafio 35 - SECULT

Como tornar mais inteligente a oferta de qualificação profissional de acordo com a demanda existente e em potencial para o setor do turismo em Minas Gerais?

CLIQUE PARA ACESSAR



CUBOPLACE

Plataforma que faz a conexão entre empresas que necessitam de um serviço de TI com fornecedores qualificados. Nossa solução conta com tecnologia de ponta de Inteligência Artificial, que permite identificar e direcionar a melhor forma de contratação de serviços de tecnologia da informação em um processo de evolução contínua. Simples e gratuito para quem contrata. Ágil e eficiente para quem fornece.



CUBOPLACE
IT SERVICES MARKETPLACE

CLIQUE PARA ACESSAR



Modelo de negócios

Marketplace

Cidade e estado

Belo Horizonte - MG

Temática II

Área de atuação

Tecnologia da Informação

Captação

Sem captação

Dextro Marketing

A Dextro Marketing é uma startup que tem como objetivo de automatizar parte do processo de boletins de ocorrência de diversos casos da Polícia Civil. A proposta é criar o resumo desses boletins e acelerar a produção dos inquéritos policiais.



Modelo de negócios

SAAS

Área de atuação

Comunicação

Cidade e estado

Varginha - MG

Captação

Sem captação

Temática I

Desafio 21- PCMG

Como otimizar o processo de elaboração do relatório de Inquérito Policial de massa?

CLIQUE PARA ACESSAR

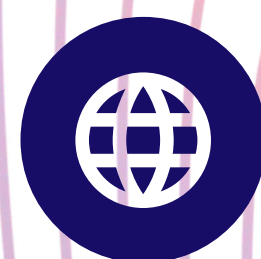
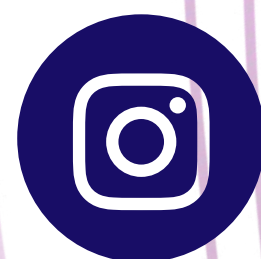


Digital Grid



A Digital Grid faz a gestão dos créditos de energia na geração distribuída. Tudo isso de forma simples e fácil para a Usina e o consumidor final, contribuindo para a sustentabilidade tanto das operações e resultados das Usinas quanto para a maximização do consumo de energia limpa.

CLIQUE PARA ACESSAR



Modelo de negócios
SAAS

Área de atuação
Energia

Cidade e estado
Belo Horizonte - MG

Captação
De R\$100 mil a R\$500 mil

Temática II

ECONVÊNIOS



Sua empresa possui trabalho de campo e volume de compra? conheça o meio de pagamento que alivia seus fornecedores de combustível e refeição das tradicionais taxas sobre o consumo e converte isso em desconto para você. Todo o processo é simplificado através da validação automática das transações, seguida da conciliação de notas fiscais e pagamento.

Modelo de negócios
SAAS

Área de atuação
Controle de convênios

Cidade e estado
Araxá - MG

Captação
De R\$100 mil a R\$500 mil

Temática II

CLIQUE PARA ACESSAR



EnvironBIT

A EnvironBIT é uma greentech que utiliza IA para melhorar a segurança viária e proteger a biodiversidade. Nossos modelos de risco, os Km de Proteção, identificam áreas de alta probabilidade de atropelamento de animais, contribuindo para a redução de acidentes, preservação da fauna e sustentabilidade. Trabalhamos com governos, concessionárias, gestão de frotas e logística, fornecendo dados cruciais para a tomada de decisões e ações preventivas eficazes.



Modelo de negócios
Marketplace, Consultoria

Área de atuação
ESG

Cidade e estado
Lavras - MG

Captação
Sem captação

Temática II

CLIQUE PARA ACESSAR



Épsilon Automação

A Épsilon Automação, primeira empresa spin-off da Universidade Federal de Ouro Preto, desenvolve sistemas de medição de umidade de materiais e soluções inteligentes relacionados à instrumentação, controle e automação, com enfoque no agronegócio e indústria. Utiliza tecnologia disruptiva e, desde 2022, fabrica e comercializa produtos tecnológicos utilizando a infraestrutura do Laboratório de Controle e Automação Multiusuário da UFOP, visando contribuir para o desenvolvimento econômico e social.



Modelo de negócios
SAAS

Área de atuação
Agronegócio

Cidade e estado
Ouro Preto - MG

Captação
De R\$100 mil a R\$500 mil

CLIQUE PARA ACESSAR



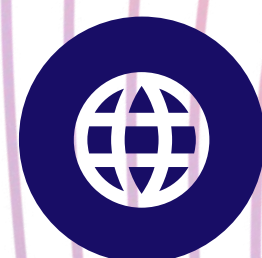
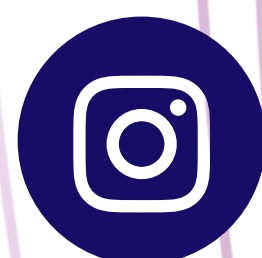
Temática II

Farmly

A FARMLY é um ecossistema que promove um mercado do café mais justo e humano, cuja missão é: “organizar o mercado do café de forma justa e humana”. Atendendo a essa missão, a FARMLY foi criada para possibilitar a integração entre os principais agentes da cadeia de valor do café, a saber: produtores, torrefadores e consumidores. Para isso, provemos soluções financeiras e de inteligência de mercado para os envolvidos. A geração de valor decorre da valorização dos principais agentes através da conexão direta entre eles, por meio da nossa plataforma. Com isso, tornamos o mercado do café mais humano e rentável.



CLIQUE PARA ACESSAR



Modelo de negócios

Marketplace

Área de atuação

Agronegócio

Cidade e estado

Vitória - ES

Captação

Acima de R\$1 milhão

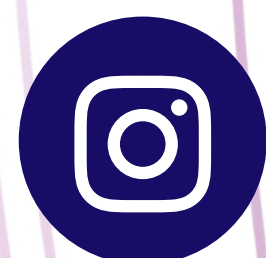
Temática II

FazGame

A FazGame é uma EdTech, uma organização que se empenha em criar conexões entre educação e tecnologia. A plataforma FazGame apresenta uma nova forma de aprender a escrever, onde os alunos de anos finais do Ensino Fundamental e Ensino Médio criam games narrativos e nesse processo desenvolvem habilidades de produção textual, além de criatividade e colaboração. Os games permitem ao estudante construir não só os elementos do seu game, mas a narrativa que o envolve. O resultado é um game 100% autoral.



CLIQUE PARA ACESSAR



Modelo de negócios

SAAS

Área de atuação

Educação

Cidade e estado

Rio de Janeiro - RJ

Captação

De R\$100 mil a R\$500 mil

Temática II

FINTAX SAFE

A solução que une agilidade e segurança na ID Digital para assinatura digital de documentos legais. Nossa plataforma de identificação digital, com a confiabilidade ICP-Brasil, garante autenticidade e proteção total das transações. Simplifique processos, evite fraudes e economize tempo. Experimente a revolução da assinatura digital com FINTAX SAFE!



Modelo de negócios

SAAS, Freemium

Área de atuação

Tecnologia da Informação

Cidade e estado

Pouso Alegre - MG

Captação

De R\$ 0 a R\$ 50 mil

Temática I

Desafio 1 - AGE

Como gerar um parecer eletrônico automatizado a partir de um cálculo de adicional noturno?

CLIQUE PARA ACESSAR



Gamefic Tecnologia Ltda



Gamificação é uma metodologia disruptiva de gestão de pessoas que turбина o engajamento e a motivação de colaboradores e equipes. A Gamefic é uma startup que surgiu em 2017 no Triângulo Mineiro com a missão de criar a melhor solução gamificada do mercado brasileiro, abrangendo a operação das empresas.

Modelo de negócios
SAAS

Área de atuação
Recursos humanos

Cidade e estado
Uberlândia - MG

Captação
De R\$100 mil a R\$500 mil

Temática II

CLIQUE PARA ACESSAR



Cidades e empresas buscam a minimização dos riscos na hora de realizar investimentos, e ser capaz de entender melhor as oportunidades que o mercado oferece. É aí que o Geesul entra. Realizamos estudos, criamos indicadores e painéis inteligentes para minimizar riscos e orientar planejamentos, sejam públicos ou privados, através da gestão inteligente de dados socioeconômicos e de mercado. Somos a ponte entre a academia e o mercado.

Modelo de negócios

Licença de uso, Consultoria

Área de atuação

Financeiro / Jurídico

Cidade e estado

Varginha - MG

Captação

De R\$100 mil a R\$500 mil

Temática I

Desafio 37 - SEDE

Como gerar inteligência e recomendações para políticas de desenvolvimento econômico a partir de dados de logística, infraestrutura, comércio nacional e internacional, qualificação profissional, dentre outros?

CLIQUE PARA ACESSAR



GOIN

A GOIN é uma govtech que tem como propósito estimular o uso de dados e evidências no planejamento de políticas públicas, facilitando o acesso a ferramentas de ciência de dados e inteligência artificial.

GOIN

Modelo de negócios
SAAS, Licença de uso, Consultoria

Área de atuação
Dados

Cidade e estado
São Paulo - SP

Captação
De R\$100 mil a R\$500 mil

CLIQUE PARA ACESSAR



Temática I
Desafio 22 - PCMG

Como executar simulações complexas na análise preditiva para convergência de investigações criminais?

H3AVEN

Velocidade e Conformidade em Contratos.

H3AVEN

Modelo de negócios

SAAS

Área de atuação

Block Chain

Cidade e estado

Belo Horizonte - MG

Captação

Sem captação

Temática I

Desafio 48 - SEPLAG

Como podemos otimizar o monitoramento e transparência da execução dos Termos de Parceria e Contratos de Gestão celebrados pelo Estado de Minas Gerais?

CLIQUE PARA ACESSAR



Harpia Harpyja



Experiência em Segurança Operacional: Especializados no desenvolvimento de soluções de hardware e software para proteção de operadores industriais. Nossas avançadas tecnologias - IoT, comunicação RF, sistemas embarcados e comunicação M2M - redefinem padrões de segurança. Compromisso: preservar vidas, prevenir incidentes e fomentar ambientes industriais seguros.

CLIQUE PARA ACESSAR



Modelo de negócios
Hardware, Aluguel, Embarcados

Área de atuação
Indústria

Cidade e estado
Belo Horizonte - MG

Captação
De R\$500 mil a R\$1 milhão

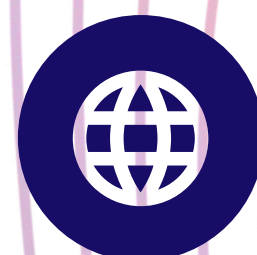
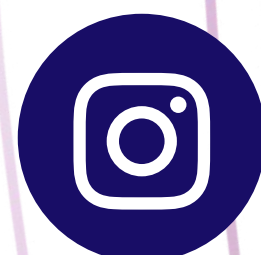
Temática II

Hostoo

Nossa solução atende clientes que utilizam hospedagem compartilhada e precisam de mais recurso de CPU e memória para o site sem precisar migrar para uma vps. Além disso o painel desenvolvido baseado em experiência do usuário deixou fácil e rápido para hospedar um site gastando apenas 2 min para configurar, até mesmo aos usuários mais leigos.



CLIQUE PARA ACESSAR



Modelo de negócios

SAAS

Área de atuação

Tecnologia da Informação

Cidade e estado

Feira de Santana - BA

Captação

Sem captação

Temática II

Hedro

A Hedro desenvolve sensores inteligentes sem fio para conectar máquinas industriais antigas na internet das coisas e habilitar projetos da Indústria 4.0.



Modelo de negócios

SAAS, Hardware

Área de atuação

Indústria

Cidade e estado

Entre Rios de Minas - MG

Captação

De R\$100 mil a R\$500 mil

CLIQUE PARA ACESSAR



Temática II

Hirashima Tecnologia e Inovação

A HTI-Hirashima Tecnologia e Inovação Ltda. é uma empresa de base tecnológica que lida com dois ativos valiosos, quais sejam o TEMPO e o CONHECIMENTO. Utilizamos nosso potencial transformador para desenvolver soluções tecnológicas que otimizam o tempo gasto nas tarefas e dinamizam as formas de trabalho, permitindo uma maior qualidade no uso deste ativo. Em outra ponta, investimos no desenvolvimento de conhecimento digital para as novas gerações, através da PowerLAB, nosso braço educacional.



Modelo de negócios

SAAS, Consultoria

Área de atuação

Dados

Cidade e estado

Belo Horizonte - MG

Captação

Sem captação

Temática I

Desafio 13 - IEPHA-MG

Como podemos manter atualizadas as informações sobre o estado de conservação dos bens culturais protegidos?

CLIQUE PARA ACESSAR

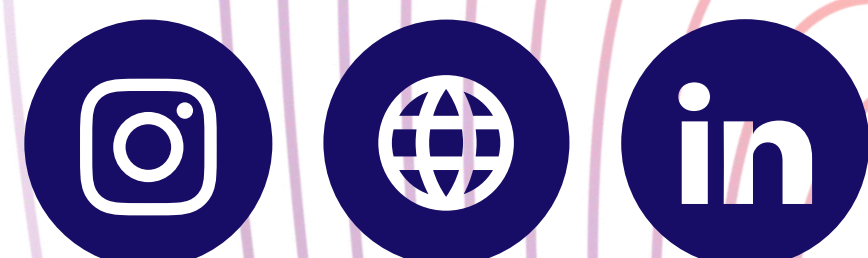


iDelta 4.0

Agora a agricultura 4.0 também está disponível para o melhor manejo da irrigação na cultura do café. Nós da i-Delta 4.0 usamos modernas tecnologias de monitoramento climático e de solo aliados a previsão do microclima auxiliado por satélite. Somos o parceiro ideal para maximizar seus resultados pois oferecemos o serviço de irrigação de precisão com o melhor custo benefício. Permita-se se surpreender ao conhecer nossos serviços!



CLIQUE PARA ACESSAR



Modelo de negócios

SAAS

Área de atuação

Agronegócio

Cidade e estado

Araguari - MG

Captação

Sem captação

Temática II

Inova Law Design

I·N·O·V·A
Law design

A INOVA é uma empresa disruptiva que oferece soluções de diagnóstico de dores de usuários para ajudar empresas a avaliar as reações do seu público e obter insights valiosos sobre seu comportamento e suas reais necessidades. Através de sua metodologia exclusiva, a INOVA permite que as empresas tomem decisões mais informadas e estratégicas, proporcionando uma vantagem competitiva no mercado. Diferente de outras metodologias, a INOVA vai além dos dados básicos e fornece insights profundos, de sensibilidade refinada sobre o comportamento do usuário final, suas necessidades e anseios.

Modelo de negócios

SAAS, Consultoria, Freemium

Área de atuação

Comunicação

Cidade e estado

Juiz de Fora - MG

Captação

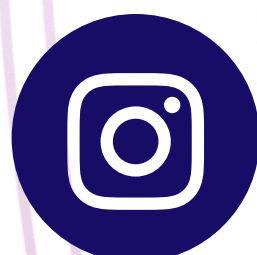
De R\$0 a R\$50 mil

Temática I

Desafio 2 - ARMBH

Como disponibilizar aos cidadãos e às prefeituras a informação digitalizada, de fácil entendimento, sobre os processos Anuídos pela Agência RMBH e as legislações vigentes?

CLIQUE PARA ACESSAR



InUP Contabilidade & Finanças



Potencializando e destravando os resultados da sua empresa através da Contabilidade Consultiva e BPO Financeiro, atendendo mais de quinhentos empreendedores espalhados por 20 estados do Brasil.

Modelo de negócios

Serviço, recorrente / Assinatura

Área de atuação

Financeiro

Cidade e estado

Juiz de Fora - MG

Captação

Sem captação

Temática I

Desafio 42 - SEGOV

Como podemos reduzir o passivo de prestação de contas de convênios e parcerias do Estado de Minas Gerais?

CLIQUE PARA ACESSAR



IVARE - Soluções em IA

Criamos e implementamos Soluções de Inteligência Artificial proprietárias da IVARE que, ajudam as Indústrias & Governos na criação, melhoria, integração e escala de seus produtos, projetos & processos utilizando Inteligência Artificial.



Modelo de negócios

SAAS, Licença de uso

Área de atuação

Tecnologia da Informação

Cidade e estado

Uberlândia - MG

Captação

De R\$100 mil a R\$500 mil

Temática I

Desafio 32 - PMMG

Como otimizar a fiscalização de veículos irregulares, furtados, roubados ou outros impedimentos, através leitura automática de placas, tanto para veículos estacionados, quanto para veículos em movimento e que permita maior cobertura e mobilidade na fiscalização?

CLIQUE PARA ACESSAR





A IViJur - Inteligência Virtual Interativa Jurídica é uma startup jurídica, capaz de capturar, traduzir e disparar informações jurídicas de forma estratégica e acessível para leigos via WhatsApp, através da “IVI”, a assistente virtual dos advogados. Para tanto, a IViJur monitora nacionalmente os processos judiciais cadastrados em seu sistema. Isso permite que o sistema capture as novidades da Justiça e as direcione para os destinatários, com uma inteligência conversacional acessível ao leigo.

Modelo de negócios

SAAS

Área de atuação

Jurídico

Cidade e estado

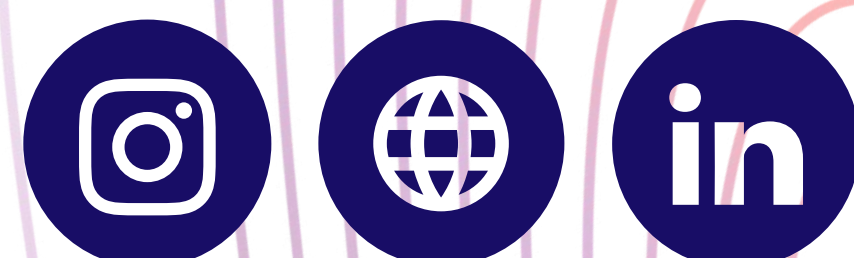
Belo Horizonte - MG

Captação

De R\$500 mil a R\$1.000 mil

Temática II

CLIQUE PARA ACESSAR



Laila Health

Plataforma que funciona OFF-LINE e que empodera, com dados, o gestor da atenção básica de saúde, permitindo que ele melhore seus indicadores do Previne Brasil, refletindo na melhoria dos seus repasses da saúde pelo Governo Federal. Ele acompanha, em tempo real, o desempenho das equipes para o cumprimento das metas do SUS, evitando a perda de dados importantes, além de desafogar o seu trabalho, e a equipe economiza tempo no preenchimento das fichas, podendo se dedicar melhor ao atendimento dos pacientes.



Modelo de negócios

SAAS

Área de atuação

Dados

Cidade e estado

São Luís - MA

Captação

De R\$50 mil a R\$100 mil

Temática I

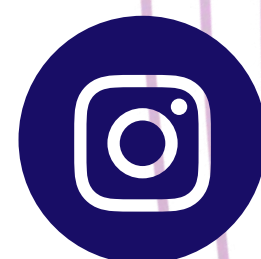
Desafio 40 - SEDESE

Como podemos ser mais assertivos na avaliação/monitoramento e acompanhamento das atividades desenvolvidas pelas Organizações da Sociedade Civil – Oscs's parceiras do Governo do Estado e mapear o impacto dessas junto às pessoas que usam/abusam de álcool, tabaco e outras drogas, seus familiares e sociedade em geral?

Desafio 5 - EMATERMG

Como fazer da Emater-MG uma empresa orientada a dados (Data driven), a fim de avaliar os impactos qualitativos da assistência técnica e extensão rural prestados ao produtor rural?

CLIQUE PARA ACESSAR



M&M Soluções

A M&M Soluções é uma empresa especializada em desenvolver soluções completas, hardwares e softwares, para o setor industrial. Atuante no mercado desde 2017 desenvolvendo soluções e parcerias sólidas visando a satisfação do cliente.

A M&M Soluções possui um espírito inovador e sempre busca a excelência para se tornar referência no Mercado de soluções tecnológicas.



Modelo de negócios

Hardware

Área de atuação

Tecnologia da Informação

Cidade e estado

Santa Rita do Sapucaí - MG

Captação

De R\$50 mil a R\$100 mil

CLIQUE PARA ACESSAR



Temática I

Desafio 10 - IDENE

Como energizar poços artesianos e sistemas de abastecimento de água em regiões em que não é economicamente viável energizá-los através de redes de distribuição de energia tradicionais?

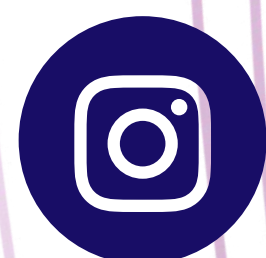
M3 Lending

A M3 Lending, é uma Fintech que trabalho no modelo P2P, conectando empresas que necessitam de créditos, a pessoas que desejam investir. Com isso, geramos uma solução de crédito mais acessível, e investimentos mais rentáveis.



M3Lending

CLIQUE PARA ACESSAR



Modelo de negócios

Marketplace

Área de atuação

Financeiro

Cidade e estado

Belo Horizonte - MG

Captação

De R\$0 a R\$50 mil

Temática II

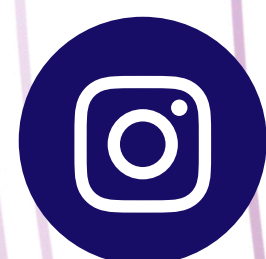
MASSALAS

Uma greentech que otimiza a logística de destinação dos resíduos orgânicos gerados nos centros urbanos e peri urbanos para a compostagem. Prestamos o serviço de gerenciamento de resíduos orgânicos e operação logística com receita recorrente para indústrias, shoppings e negócios locais de Belo Horizonte e região metropolitana.



MASSALAS

CLIQUE PARA ACESSAR



Modelo de negócios

Greentech

Área de atuação

Gestão de resíduos

Cidade e estado

Belo Horizonte - MG

Captação

Acima de R\$1 milhão

Temática II

Metrópole 4

A Metrópole4 é uma startup que conecta pessoas e marcas. Seus produtos incluem o Hunter4, uma plataforma de influenciadores digitais com conquistas notáveis, e o Gamify, que promove User-Generated Content.

A empresa busca trazer autenticidade para as marcas, aumentar o envolvimento do público e já colaborou com marcas como Mc Donald's, Itaú, Subway, Atlético MG e Multicoisas.



CLIQUE PARA ACESSAR



Modelo de negócios

SAAS, Projeto

Área de atuação

Comunicação

Cidade e estado

Belo Horizonte - MG

Captação

Acima de R\$1 milhão

Temática II

Mobiware Soluções Inteligentes



A MOBIWARE é uma empresa nacional que atua no mercado de telemática com desenvolvimento de soluções para telemetria, monitoramento por GPS/IMAGENS e gerenciamento de frotas, seja para veículos leves, pesados, náuticos entre outros.

Modelo de negócios

SAAS focado no B2B

Área de atuação

Transporte

Cidade e estado

Santo André - SP

Captação

De R\$500 mil a R\$1 milhão

Temática I

Desafio 31 - PMMG

Como coordenar e controlar o efetivo empregado no serviço operacional da PMMG, no policiamento a pé e motorizado, de maneira remota e em tempo real de forma a verificar o cumprimento do planejamento estabelecido pelos gestores nos diversos níveis organizacionais?

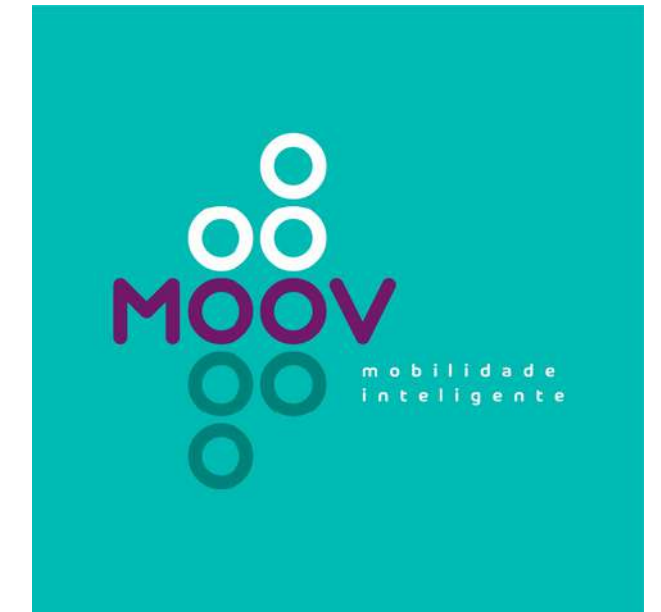
CLIQUE PARA ACESSAR



Moov

O moov nasceu a partir de mais de 45 anos do Grupo CSC e foca nas dores do transporte corporativo, para o cliente focar em seu core business. Diante de dores como o gestão de vários contratos, processos manuais, falta de previsibilidade e segurança do transporte, e outros que empresas passam a ter quando possuem um setor de transporte.

O moov se apresenta como um serviço de mobilidade personalizado oferecido através de mensalidades e pacotes de entrega, de acordo com a demanda do cliente.



CLIQUE PARA ACESSAR



Modelo de negócios
SAAS, Consultoria

Área de atuação
Transporte

Cidade e estado
Viçosa - MG

Captação
Sem captação

Temática II

Nubbi



A Nubbi é uma edtech brasileira com a missão de melhorar a empregabilidade e renda através de um ensino profissionalizante lúdico, prático e acessível. Simplificando e democratizando a educação através do Ensino Sem Distância – ESD, metodologia de ensino que une tecnologia e conteúdos lúdicos para melhorar o aprendizado do aluno.

Modelo de negócios

SAAS, Licença de uso, E-commerce

Área de atuação

Educação

Cidade e estado

Poços de Caldas - MG

Captação

Sem captação

Temática I

Desafio 35 - SECULT

Como tornar mais inteligente a oferta de qualificação profissional de acordo com a demanda existente e em potencial para o setor do turismo em Minas Gerais?

CLIQUE PARA ACESSAR



Out

Alguns estabelecimentos são complexos devido a grande quantidade de serviços e produtos. Melhoramos a experiencia do estabelcimento conectando todos os interessados em uma plataforma digital em tempo real. permitindo que : visitantes encontrem produtos, pessoas e tenham uma experiencia mais agradavel. Logistas tenham um espaço extra para anunciar seus produtos. Tudo isso de graça!



Modelo de negócios

Anuncio

Área de atuação

Anúncios

Cidade e estado

Contagem - MG

Captação

Sem captação

Temática I

Desafio 49 - SEPLAG

Como fazer o mapeamento indoor dos prédios que compõem a Cidade Administrativa do Estado de Minas Gerais (CAMG), reduzindo o tempo na localização dos órgãos e entidades, bem como pontos de interesse existentes no complexo?

CLIQUE PARA ACESSAR



PowerOfData

Somos uma empresa de soluções de negócio, que utiliza da tecnologia para monetização de dados e analytics, transformando-os em resultados concretos, de forma rápida e escalável. Por isso automatizamos e aceleramos todo o processo da cadeia de dados em prol da estratégia de empresas e pessoas que sabem o valor dos dados e querem dar um salto de resultados, compreendendo que ser ágil e data driven é crucial para atingir o sucesso num mercado cada vez mais global e em transformação digital.



PowerOfData

Modelo de negócios

SAAS, Consultoria

Área de atuação

Dados

Cidade e estado

São Paulo - SP

Captação

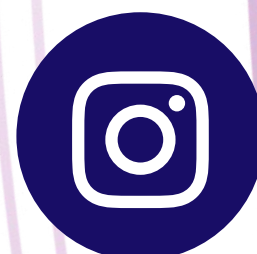
Acima de R\$1 milhão

Temática I

Desafio 22 - PCMG

Como executar simulações complexas na análise preditiva para convergência de investigações criminais?

CLIQUE PARA ACESSAR



Q21 Odonto

O Q21 é um software odontológico com APP integrado que aproxima dentistas a seus pacientes para educar e fidelizar e assim, monitorar de forma personalizada através de um prontuário de risco e CRM de prevenção com foco na promoção da saúde e do negócio.



Modelo de negócios
SAAS

Área de atuação
Saúde

Cidade e estado
Belo Horizonte - MG

Captação
Sem captação

CLIQUE PARA ACESSAR



Temática I

Desafio 16 - IPSEMG

Como podemos melhorar a usabilidade e acessibilidade do nosso usuário através de um aplicativo mais completo?

QualityHub

Plataforma para transformação digital de processos industriais e corporativos. Eliminamos trabalhos manuais e burocracias, tornando processos mais fáceis, ágeis, flexíveis e produtivos através de uma plataforma onde gestores podem construir processos digitais, com elementos avançados, como fotos, cálculos, não-conformidades, GPS e etapas guiadas para garantir que os padrões sejam seguidos. Nós digitalizamos todas as ações que precisam ser tomadas e os fluxo de ações necessários. Automatizando alertas, gerenciando checklists e documentos.



Modelo de negócios

SAAS

Área de atuação

Tecnologia da Informação

Cidade e estado

Belo Horizonte - MG

Captação

De R\$100 mil a R\$500 mil

CLIQUE PARA ACESSAR



Temática I

Desafio 13 - IEPHA-MG

Como podemos manter atualizadas as informações sobre o estado de conservação dos bens culturais protegidos?

Queslo Softwares



Aplicativo que tem a Prefeitura na palma da mão, que reduz o tempo e quantidade de atendimentos presenciais, unificando serviços e solicitações online. A população ajuda informando necessidades como tapa-buraco, enviando localização e até foto, agilizando a solução de problemas. Além disso, o cidadão com o app instalado recebe notificações push sobre o trabalho feito pela Prefeitura, e muito mais.

Modelo de negócios
SAAS

Área de atuação
Gestão Pública

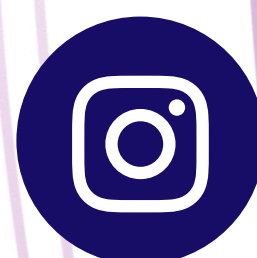
Cidade e estado
Uberlândia - MG

Captação
Sem captação

Temática I
Desafio 2 - ARMBH

Como disponibilizar aos cidadãos e às prefeituras a informação digitalizada, de fácil entendimento, sobre os processos Anuídos pela Agência RMBH e as legislações vigentes?

CLIQUE PARA ACESSAR



RD TECNOLOGIA EM MOBILIDADE LTDA

RD Tecnologia é uma startup com foco em Mobilidade Urbana e Segurança Pública. Orientada pelo propósito de fazer com que a vida das pessoas se torne mais cada vez mais móvel e segura. A empresa busca desenvolver soluções que facilitem o deslocamento das pessoas pelas cidades, com mais agilidade, comodidade, conforto e o principal: com muita segurança. Sempre buscando inovar, a empresa desenvolve componentes de hardware e softwares em seus projetos, que adequados a um modelo de negócios escalável e sustentável, propicia ganhos para todo o ecossistema.



Modelo de negócios

SAAS, Hardware, Consultoria

Área de atuação

Mobilidade Urbana

Cidade e estado

Belo Horizonte, MG

Captação

Acima de R\$1 milhão

Temática I

Desafio 32 - PMMG

Como otimizar a fiscalização de veículos irregulares, furtados, roubados ou outros impedimentos, através leitura automática de placas, tanto para veículos estacionados, quanto para veículos em movimento e que permita maior cobertura e mobilidade na fiscalização?

CLIQUE PARA ACESSAR



Reachr



A escassez de talentos é uma realidade no mundo e através da nossa plataforma de R&S com inteligência artificial, trazemos um caminho para as empresas contratarem mais rápido, com melhor qualidade e menor custo. Atraímos candidatos via múltiplos canais. Empresa divulga suas vagas. Faz o match entre perfil do candidato e perfil da vaga e da empresa levando em conta aspectos comportamentais e técnicos.

Modelo de negócios

SAAS

Área de atuação

Recursos humanos

Cidade e estado

São Paulo - SP

Captação

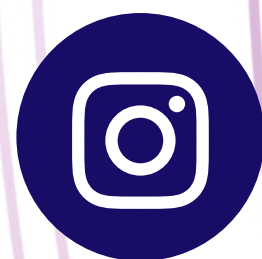
Sem captação

Temática I

Desafio 39 - SEDE

Como realizar o mapeamento de necessidades de vagas de qualificação profissional de forma a antecipar e atender as demandas do mercado no tempo necessário e promover o desenvolvimento econômico?

CLIQUE PARA ACESSAR



RLV Tecnologia



A RLV Tecnologia é uma empresa líder em desenvolvimento de sistemas inovadores para a cultura zero papel. Com soluções eficientes de captura, armazenamento, gerenciamento e compartilhamento de informações, atendemos às necessidades dos nossos clientes com agilidade. Com mais de 8 anos de experiência, fornecemos soluções dinâmicas, ajudando as organizações a se tornarem mais eficientes.

Modelo de negócios

SAAS

Área de atuação

Gestão de documentos

Cidade e estado

Montezuma - MG

Captação

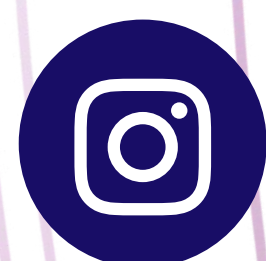
De R\$50 mil a R\$100 mil

Temática I

Desafio 20 - MGS

Como gerenciar documentos e processos eletrônicos, promovendo a eficiência administrativa, em consonância com o Processo Eletrônico Nacional?

CLIQUE PARA ACESSAR



Rotulus Psicologia Criminal

Somos uma empresa de psicologia especializada na área jurídica/criminal. Atuamos com prestação de serviços B2B para escritórios de advocacia e B2C, para pessoas em conflito com a lei. Atualmente também estamos validando, junto à Secretaria de Desenvolvimento de MG, uma plataforma de acompanhamento terapêutico a homens autores de violência.



CLIQUE PARA ACESSAR



Modelo de negócios

Consultoria, serviço

Área de atuação

Direito

Cidade e estado

Belo Horizonte - MG

Captação

De R\$100 mil a R\$500 mil

Temática II

SafeHouse



A SafeHouse revoluciona a gestão de condomínios através de soluções inovadoras de software. Nossa plataforma integrada simplifica a comunicação, administração financeira, controle de acesso e segurança - tudo em um único lugar. Proporcionamos tranquilidade, eficiência e melhoramos a convivência em comunidade. A SafeHouse é a solução mais completa para o mercado imobiliário e condominial!

Modelo de negócios

SAAS, Hardware, Licença de uso

Área de atuação

Imobiliário

Cidade e estado

Belo Horizonte - MG

Captação

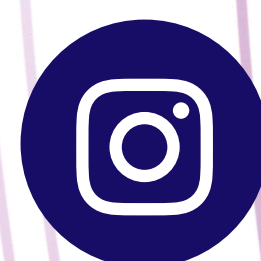
De R\$100 mil a R\$500 mil

Temática I

Desafio 45 - SEMAD

Como podemos realizar gestão de pessoas reduzindo tempo gasto com utilização de diversas planilhas para gestão da força de trabalho, qualificação, lotação, possibilidades de movimentação, entre outras ações necessárias que envolvem desde o ingresso do servidor, seu desempenho, desenvolvimento e evolução na carreira?

CLIQUE PARA ACESSAR



Saúde Agora Tecnologia



A Saúde Agora, fundada em 2018, foca no desenvolvimento de software para profissionais de saúde. A empresa colabora diretamente com o ecossistema de saúde, moldando suas soluções com base nas necessidades da área. A equipe é liderada por time multidisciplinar composto por médicos e cientistas da computação. Essa colaboração entre especialistas da saúde e tecnologia visa capacitar os profissionais da saúde com soluções inovadoras que enfrentam os desafios do setor.

Modelo de negócios

SAAS

Área de atuação

Saúde

Cidade e estado

Belo Horizonte - MG

Captação

Sem captação

Temática I

Desafio 16 - IPSEMG

Como podemos melhorar a usabilidade e acessibilidade do nosso usuário através de um aplicativo mais completo?

CLIQUE PARA ACESSAR



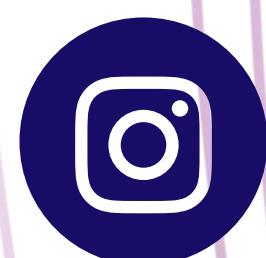
Sinaliza

Sinaliza oferece educação de qualidade em Libras para alunos surdos e ouvintes, por meio do Sinaliza Enem, primeiro curso pré-vestibular online para surdos, e do LibrasLab, aplicativo de gamificação com IA para ensino de Libras. Queremos capacitar, diminuir as barreiras linguísticas e ensinar Libras, promovendo a inclusão dentro e fora do ambiente de aprendizado.



Sinaliza

CLIQUE PARA ACESSAR



Modelo de negócios

Freemium, E-commerce

Área de atuação

Educação

Cidade e estado

Niterói - RJ

Captação

Sem captação

Temática II

Sinótico Sistemas Ltda



Somos uma GovTech especializada em gestão de ativos públicos atuando na execução, acompanhamento e monitoramento de instrumentos jurídicos e termos de parceria, com aumento da eficiência, transparência e otimização do trabalho e consequente redução dos custos administrativos. Construímos uma plataforma web intuitiva para desburocratizar e dar mais eficiência ao processo de análise da prestação de contas por meio do gerenciamento sistêmico de todo o ciclo de execução do contrato ou termo de parceria.

Modelo de negócios

SAAS, Licença de uso, Consultoria

Área de atuação

Tecnologia da Informação

Cidade e estado

Belo Horizonte - MG

Captação

Sem captação

Temática I

Desafio 48 - SEPLAG

Como podemos otimizar o monitoramento e transparência da execução dos Termos de Parceria e Contratos de Gestão celebrados pelo Estado de Minas Gerais?

CLIQUE PARA ACESSAR



Smart Tour Brasil

A Smart Tour é uma govtech líder em soluções tecnológicas para gestão turística. Integrando análise de dados em tempo real com sistemas de Inteligência Artificial, oferecemos insights precisos sobre fluxos turísticos e padrões de visitação. Nosso conteúdo multilíngue, otimizado para dispositivos móveis, eleva a experiência do visitante, enquanto os algoritmos avançados dão suporte à tomada de decisões estratégicas dos gestores. Com a Smart Tour, transformamos cidades em destinos turísticos inteligentes e proativos.



Modelo de negócios

Licença de uso

Área de atuação

Turismo

Cidade e estado

Florianópolis - SC

Captação

Sem captação

Temática I

Desafio 15 - INVEST MINAS

Como identificar oportunidades para novos negócios existentes, além dos gargalos que impeçam cada região/município de desenvolver o Turismo em Minas Gerais?

CLIQUE PARA ACESSAR

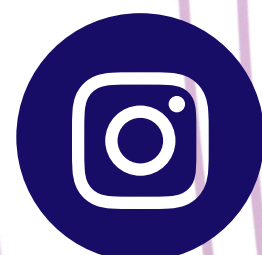


Solar Bot

A sujeira pode reduzir até 30% da geração as usinas solares. A limpeza encontrada no Brasil é bastante tradicional, utilizando caminhão pipa, várias equipes com rodos e vassouras, um grande volume de água e um alto custo. Nossa solução é a primeira solução robotizada nacional, que limpa sem água, cerca de 10x mais rápido e 6x mais barata. Com tecnologia desenvolvida por nossa equipe o robô pode limpar 1 MW em 2,5 horas, sem agredir os painéis solares e sem utilizar 1 gota de água.



CLIQUE PARA ACESSAR



Modelo de negócios

SAAS

Área de atuação

Energia

Cidade e estado

Brasília - DF

Captação

Sem captação

Temática II

Smart How

smarthow

SmartHow é um aplicativo que transforma os POPs da indústria em vídeos. Nós fazemos isso auxiliando as indústrias no processo de criação de fluxos de trabalho em vídeo usando inteligência artificial. Com isso conseguimos reduzir em 40% o tempo para treinar um novo funcionário e 65% do tempo que um líder gasta com treinamentos e reciclagens.

Modelo de negócios

B2B

Área de atuação

Educação

Cidade e estado

Lagoa Santa - MG

Captação

Sem captação

Temática I

Desafio 35 - SECULT

Como tornar mais inteligente a oferta de qualificação profissional de acordo com a demanda existente e em potencial para o setor do turismo em Minas Gerais?

CLIQUE PARA ACESSAR



TEC PEÇAS - smart4supply



Uma solução de ciência de dados e inteligência artificial para o processo de compras B2B. Oferecemos uma plataforma 100% digital que conecta compradores e fornecedores de forma, ágil, simples e segura, gerando uma melhor experiência no processo, com foco em redução de custo, compliance e eficiência operacional através da digitalização da jornada de compras. Desenvolvemos projetos de integrações para corporações com o objetivo de potencializar o fluxo do processo de compras.

Modelo de negócios

Licença de uso, Marketplace, Freemium

Área de atuação

Indústria

Cidade e estado

Uberlândia - MG

Captação

Sem captação

Temática I

Desafio 43 - SEJUSP

Como aumentar os resultados da pesquisa de preços nos processos de contratações públicas?

CLIQUE PARA ACESSAR





Somos uma startup especializada em soluções geotecnológicas avançadas. Nossa paixão é utilizar a ciência da geoinformação e a inteligência artificial para transformar desafios em oportunidades. Com uma equipe altamente capacitada e tecnologia de ponta, oferecemos uma ampla gama de serviços. Desde mapeamento geoespacial de alta precisão, análises georreferenciadas e automatização de nossas soluções. Nossa experiência abrange projetos escaláveis, sempre com foco na excelência e comprometimento com prazos.



Modelo de negócios
SSAS

Área de atuação
Tecnologia da Informação

Cidade e estado
Belo Horizonte - MG

Captação
De R\$100 mil a R\$500 mil

CLIQUE PARA ACESSAR



Temática I

Desafio 3 - COHAB MINAS

Como podemos otimizar e tornar mais tecnológico o processo de regularização?

Territorius



Territorius usa as tecnologias emergentes - realidade aumentada, geolocalização, gamificação e storytelling para promover a mudança de postura e hábitos, unindo grandes corporações, prefeituras e comunidades em prol da sustentabilidade e do desenvolvimento dos territórios. Através de um aplicativo de geolocalização estilo Pokemon Go, grandes empresas e prefeituras patrocinam desafios gamificados nas comunidades onde atuam, ligados à temáticas de prevenção, segurança, preservação do meio ambiente, economia de água, reciclagem, turismo, cultura, etc.

Modelo de negócios

Licença de uso

Área de atuação

Meio Ambiente / ESG

Cidade e estado

Belo Horizonte - MG

Captação

De R\$0 a R\$50 mil

Temática I

Desafio 47 - SEPLAG

Como podemos otimizar a utilização dos espaços da Cidade Administrativa diante da política definitiva de teletrabalho e propiciar maior conectividade e uma boa rede de contato interpessoal e profissional entre os servidores públicos estaduais?

Desafio 49 - SEPLAG

Como fazer o mapeamento indoor dos prédios que compõem a Cidade Administrativa do Estado de Minas Gerais (CAMG), reduzindo o tempo na localização dos órgãos e entidades, bem como pontos de interesse existentes no complexo?

CLIQUE PARA ACESSAR



To TALK marketing

Desenvolvemos uma startup especializada em otimizar o marketing de conversa, concentrando-se na administração e automação avançada dos canais de atendimento, com destaque para o WhatsApp. Nossa ferramenta exclusiva de gestão eleva a eficiência, melhorando a experiência do cliente. Simplifique suas operações de atendimento e impulsione resultados com a nossa solução.



Modelo de negócios

SAAS

Área de atuação

Serviço

Cidade e estado

Varginha - MG

Captação

De R\$50 mil a R\$100 mil

Temática I

Desafio 4 - COHAB MINAS

Como podemos facilitar o atendimento ao cidadão, mutuário da Cohab Minas, no pedido de escritura de sua casa?

CLIQUE PARA ACESSAR



Nossa iniciativa visa a governança e gestão baseada em dados em prefeituras de todo o Brasil. Entregamos a nossos clientes um panorama completo do seu município, da qualidade de prestação de contas e das perspectivas futuras, para sermos seu braço direito na tomada de decisão. Com a gente, gestores fazem utilização racional de recursos, diminuem chances de problemas de improbidade, e planejam de olho no futuro. Iniciamos com 3 clientes e atualmente já possuímos 9 em 5 estados do Brasil.

Modelo de negócios

SAAS, Licença de uso

Área de atuação

Governo

Cidade e estado

Viçosa - MG

Captação

Sem captação

Temática I

Desafio 5 - EMATER MG

Como fazer da Emater-MG uma empresa orientada a dados (Data driven), a fim de avaliar os impactos qualitativos da assistência técnica e extensão rural prestados ao produtor rural?

Desafio 45 - SEMAD

Como podemos realizar gestão de pessoas reduzindo tempo gasto com utilização de diversas planilhas para gestão da força de trabalho, qualificação, lotação, possibilidades de movimentação, entre outras ações necessárias que envolvem desde o ingresso do servidor, seu desempenho, desenvolvimento e evolução na carreira?

CLIQUE PARA ACESSAR



UP Estate

A UP permite que as imobiliárias tradicionais tenham os mesmos diferenciais das imobiliárias digitais. Através dos nossos sistema e serviços de gestão financeira, essas empresas locais conseguem oferecer o aluguel pontualizado para os proprietários e simplicidade de locação para os inquilinos, que não precisam apresentar nenhuma garantia e conseguem fazer todos os processos online, com agendamento de visita online, análise de crédito em 30 segundos e assinatura eletrônica do contrato.



CLIQUE PARA ACESSAR



Modelo de negócios

Aluguel

Área de atuação

Imobiliário

Cidade e estado

Belo Horizonte - MG

Captação

Acima de R\$1 milhões

Temática II

Update Data LTDA



A UPDATE é uma empresa focada em transformação digital. O objetivo da UPDATE é transformar o ambiente produtivo, econômico e social das organizações através da captação, armazenamento, tratamento e análise de dados para gerar informações e, conseqüentemente, conhecimento para auxiliar nas tomadas de decisão. Com isso, as organizações passarão a ter ambientes mais controlados, evitando/reduzindo custos desnecessários. A UPDATE entrega seus serviços através de sistemas, sites ou aplicativos, utilizando inteligência artificial para realizar recomendações.

Modelo de negócios

SAAS, Licença de uso

Área de atuação

Tecnologia da Informação

Cidade e estado

Mariana - MG

Captação

Sem captação

Temática I

Desafio 5 - EMATER MG

Como fazer da Emater-MG uma empresa orientada a dados (Data driven), a fim de avaliar os impactos qualitativos da assistência técnica e extensão rural prestados ao produtor rural?

CLIQUE PARA ACESSAR



Vent

Plataforma de analytics e inteligência artificial para gestão e tomada de decisão.

vent'

Modelo de negócios
SAAS

Área de atuação
Tecnologia da Informação

Cidade e estado
Porto Alegre - RS

Captação
De R\$50 mil a R\$100 mil

Temática I

Desafio 5 - EMATERMG

Como fazer da Emater-MG uma empresa orientada a dados (Data driven), a fim de avaliar os impactos qualitativos da assistência técnica e extensão rural prestados ao produtor rural?

Desafio 37 - SEDE

Como gerar inteligência e recomendações para políticas de desenvolvimento econômico a partir de dados de logística, infraestrutura, comércio nacional e internacional, qualificação profissional, dentre outros?

CLIQUE PARA ACESSAR



Verde Drone

Uma plataforma digital que conecta pilotos de drones, agrônomos e empresas conectados por uma plataforma digital, gerando valor na cadeia do agronegócio.



Modelo de negócios

B2B

Cidade e estado

Belo Horizonte - MG

Área de atuação

Agronegócio

Captação

De R\$100 mil a R\$500 mil

Temática I

Desafio 3 - COHAB MINAS

Como podemos otimizar e tornar mais tecnológico o processo de regularização?

Desafio 2 - ARMBH

Como disponibilizar aos cidadãos e às prefeituras a informação digitalizada, de fácil entendimento, sobre os processos Anuídos pela Agência RMBH e as legislações vigentes?

CLIQUE PARA ACESSAR



WeConecta



Aumentamos o número de diagnósticos precoces de câncer usando inteligência artificial para o engajamento. No cenário atual, cerca de 61% dos casos de diagnósticos de cânceres são feitos já em estágios avançados, custando até 7 vezes mais para o sistema se comparado a um estágio inicial, que ainda oferece chance de cura de até 95%. Tecnologia proprietária para: 1) Mapeamento populacional, 2) Predição de risco e 3) Engajamento personalizado. Através da educação dos fatores de risco e acolhimento, as pessoas mudam seus hábitos de saúde e buscam a prevenção de doenças não comunicáveis, ainda em estágios curáveis. Atualmente nossa tecnologia está sendo aplicada para câncer de mama e colo do útero.

Modelo de negócios

SAAS

Área de atuação

Saúde

Cidade e estado

Porto Alegre - RS

Captação

De R\$100 mil a R\$500 mil

Temática I

Desafio 25 - PCMG

Como reduzir a vitimização dos servidores da Polícia Civil por meio do monitoramento periódico de saúde dentro de uma rede de saúde diversificada?

CLIQUE PARA ACESSAR



Wellbe

Wellbe ajuda empresas a reduzirem custo do plano de saúde utilizando inteligência de dados. Atendemos empresas(+500 colaboradores), corretoras de plano de saúde e Operadoras de plano de saúde.



Modelo de negócios
SAAS

Área de atuação
Saúde

Cidade e estado
Florianópolis - SC

Captação
De R\$500 mil a R\$1 milhão

Temática II

CLIQUE PARA ACESSAR



Zapt Tech

GPS Indoor e Rastreamento de pessoas/equipamentos em locais privados.



Modelo de negócios

SAAS

Área de atuação

Tecnologia da Informação

Cidade e estado

Belo Horizonte - MG

Captação

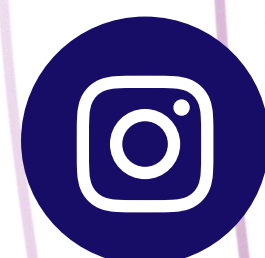
De R\$100 mil a R\$500 mil

Temática I

Desafio 49 - SEPLAG

Como fazer o mapeamento indoor dos prédios que compõem a Cidade Administrativa do Estado de Minas Gerais (CAMG), reduzindo o tempo na localização dos órgãos e entidades, bem como pontos de interesse existentes no complexo?

CLIQUE PARA ACESSAR





iebt
innovation



DESENVOLVIMENTO
ECONÔMICO



**MINAS
GERAIS**

GOVERNO
DIFERENTE.
ESTADO
EFICIENTE.